



# SHAPES COLORS & SHADES

Erasmus  
28 Feb



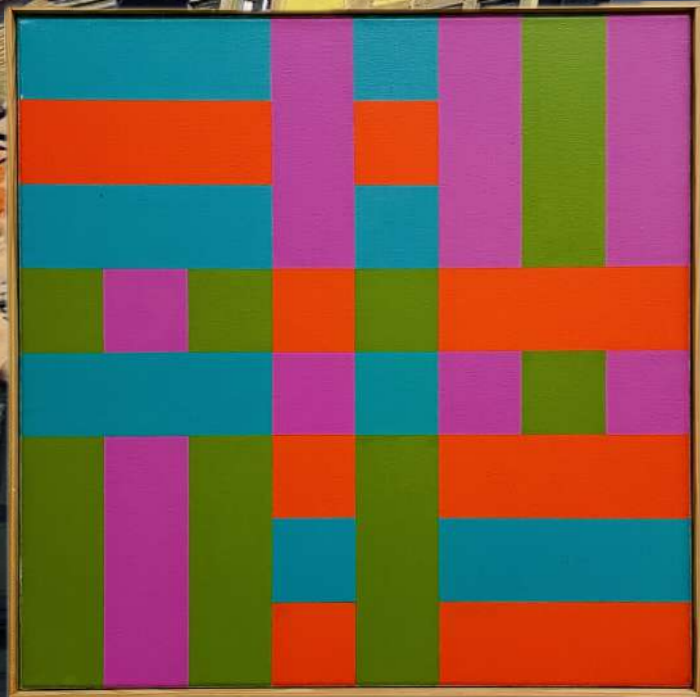
Strasbourg  
04 May

Salomé Vasconcelos









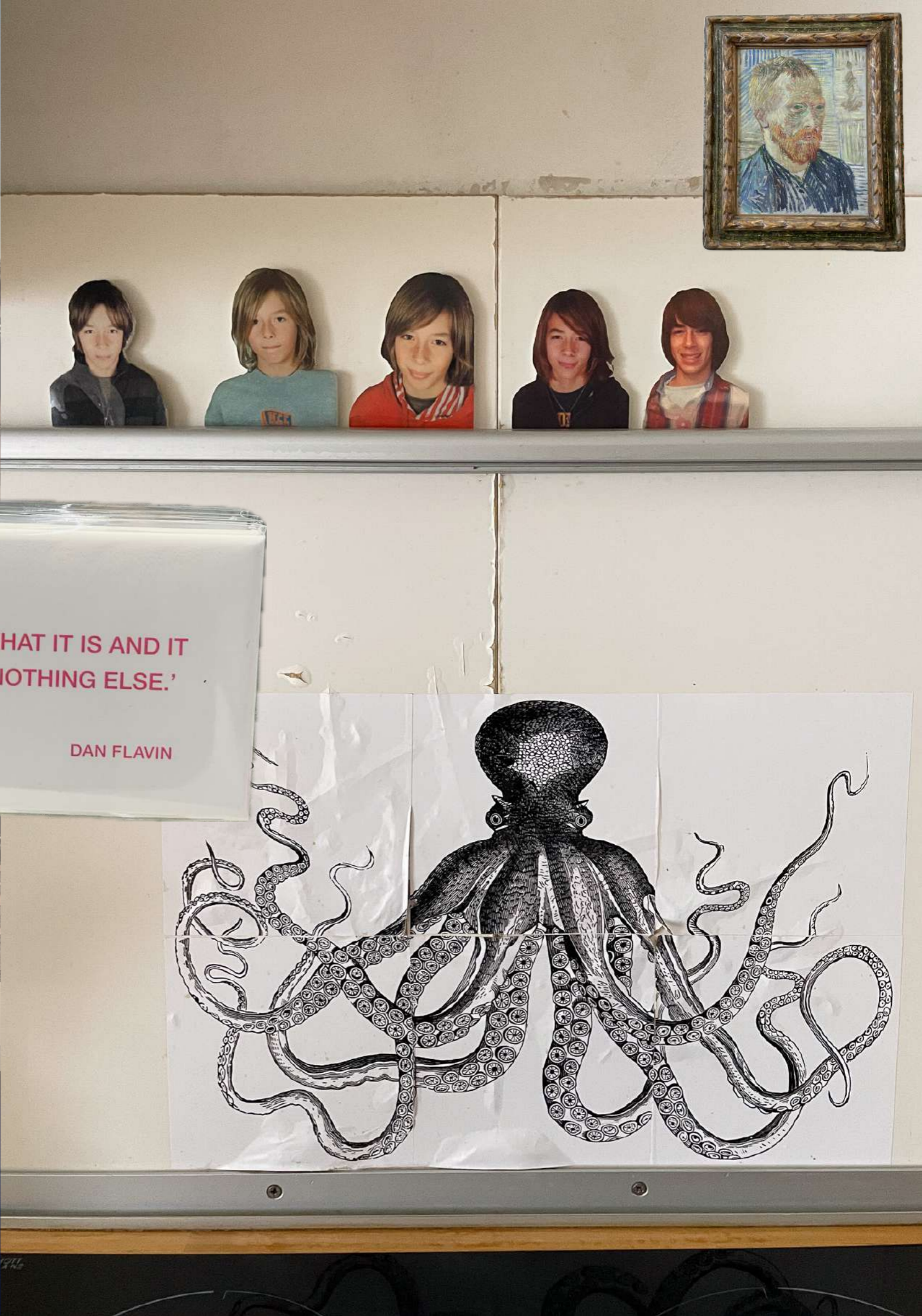
Kurhof





'IT IS WHAT IT IS AND IT  
AIN'T NOTHING ELSE.'

DAN FLAVIN



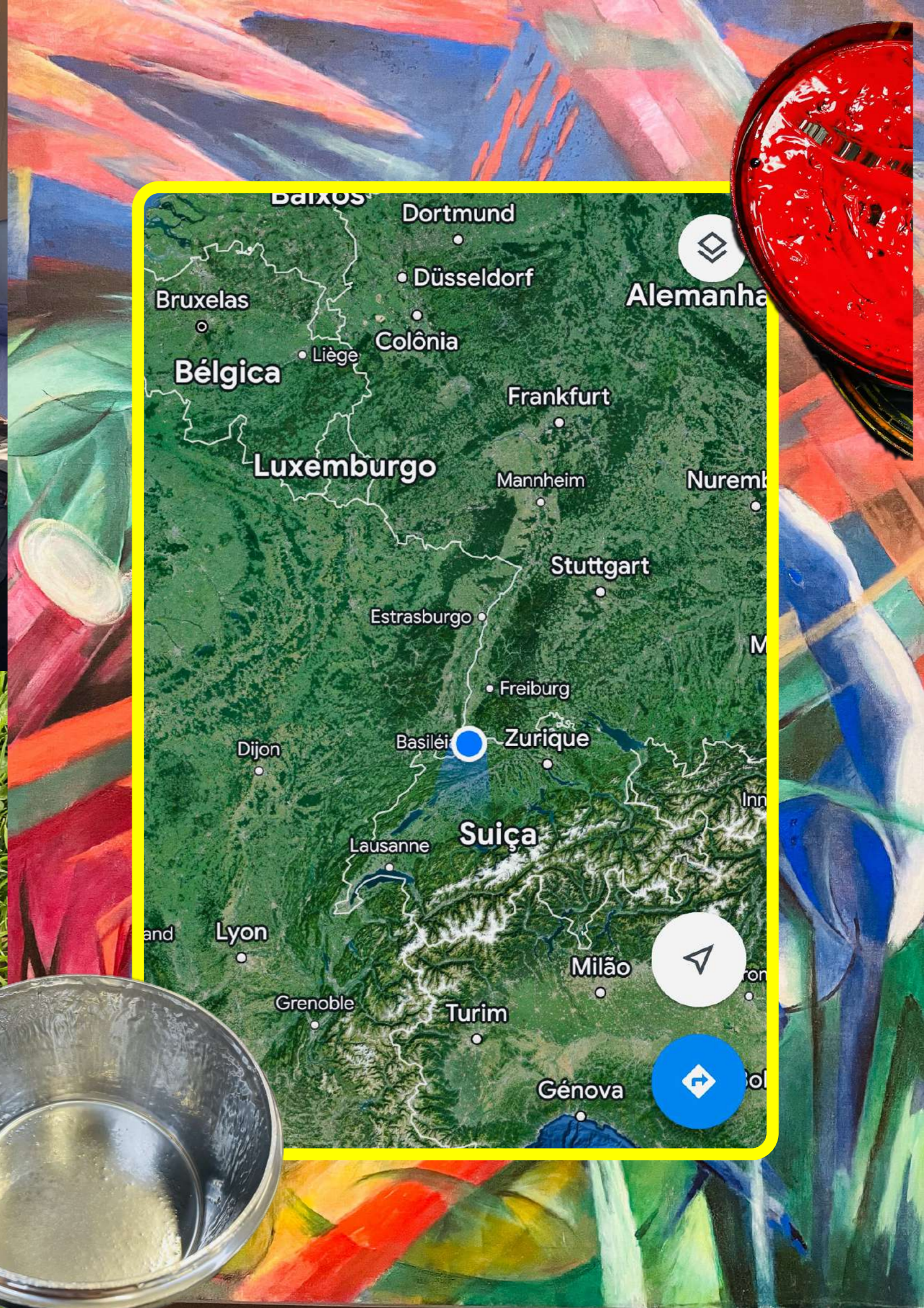




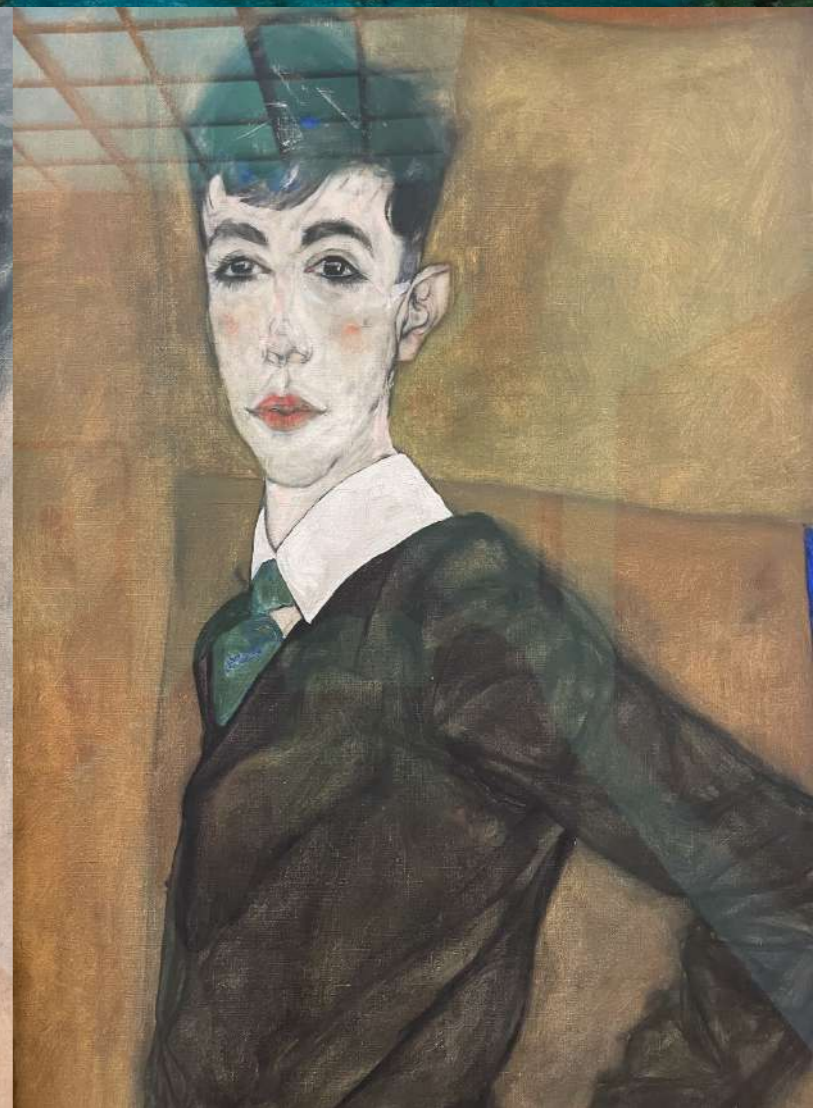
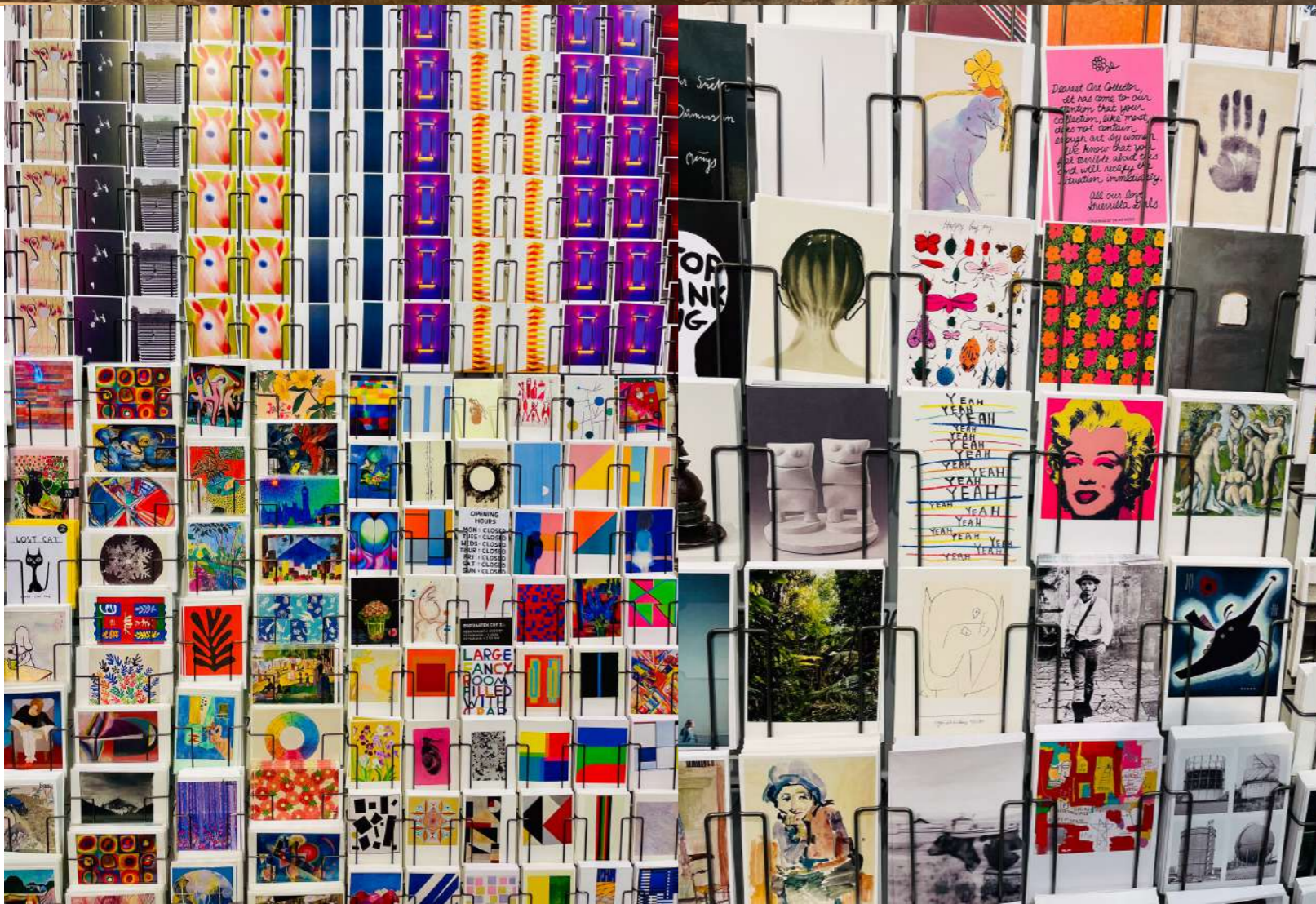




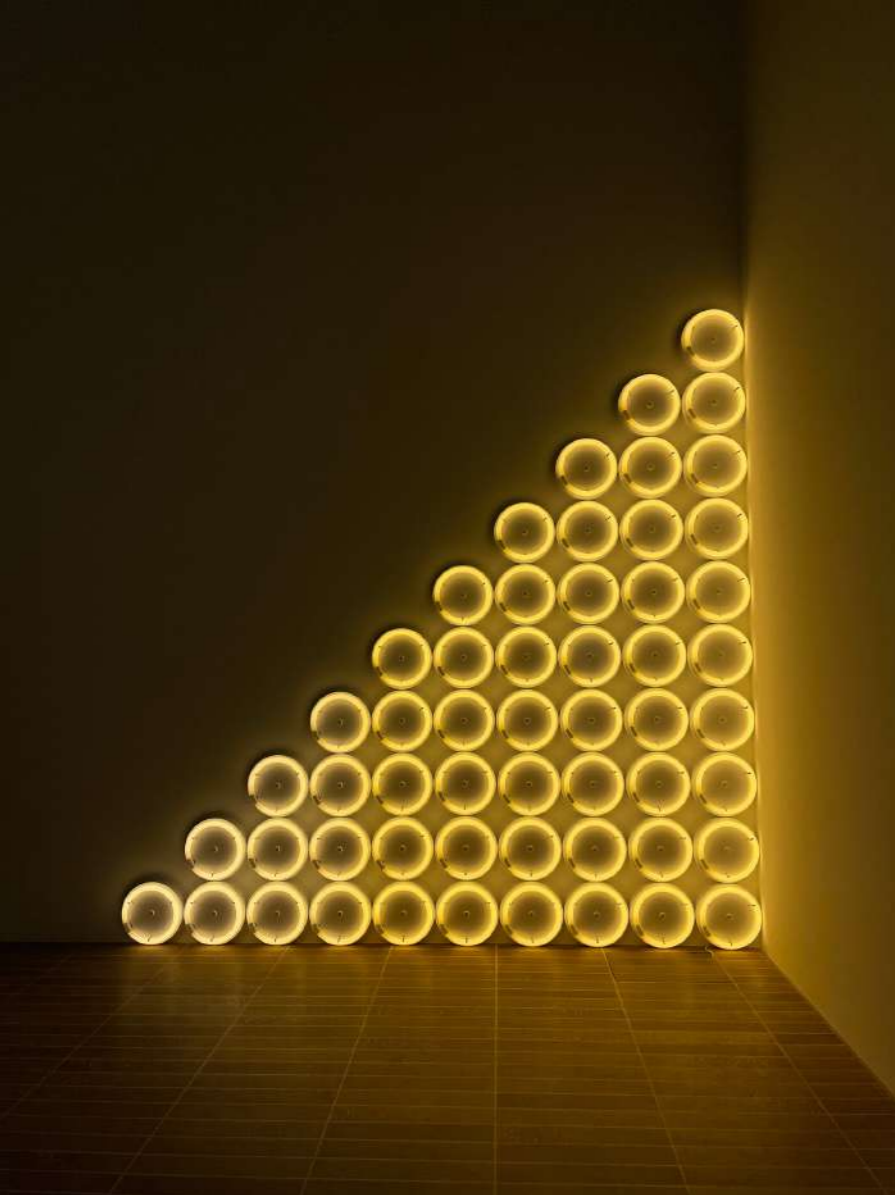




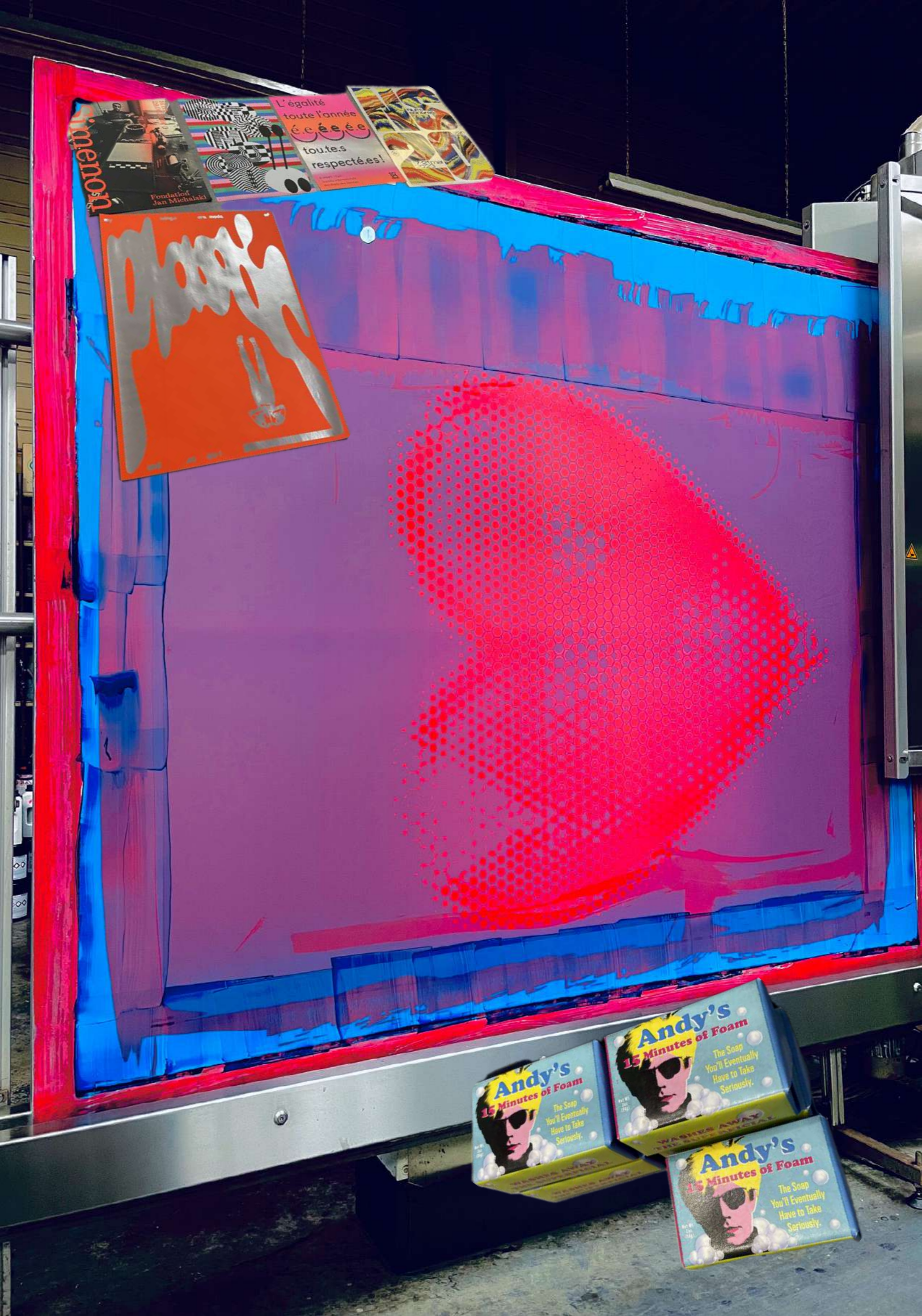




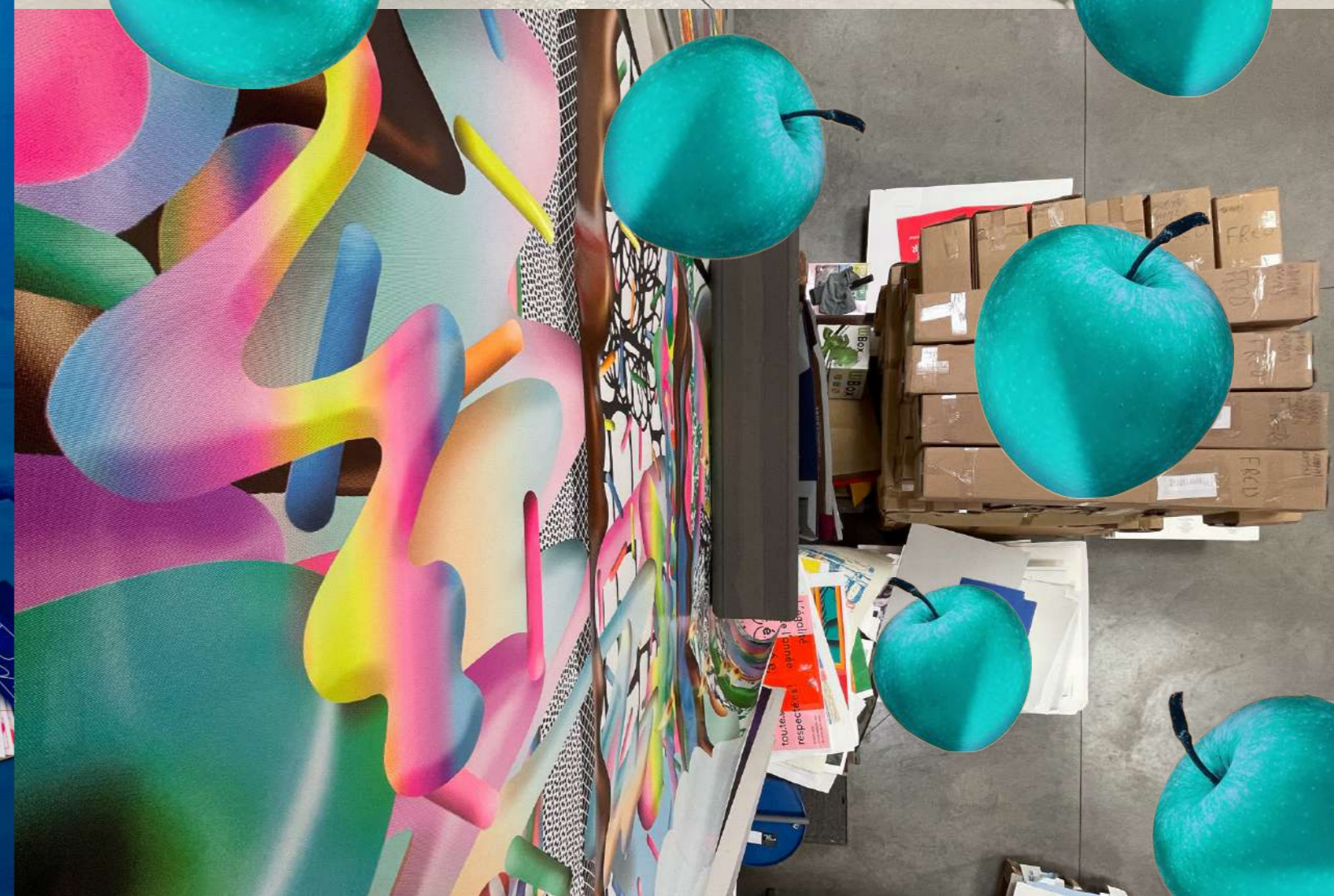
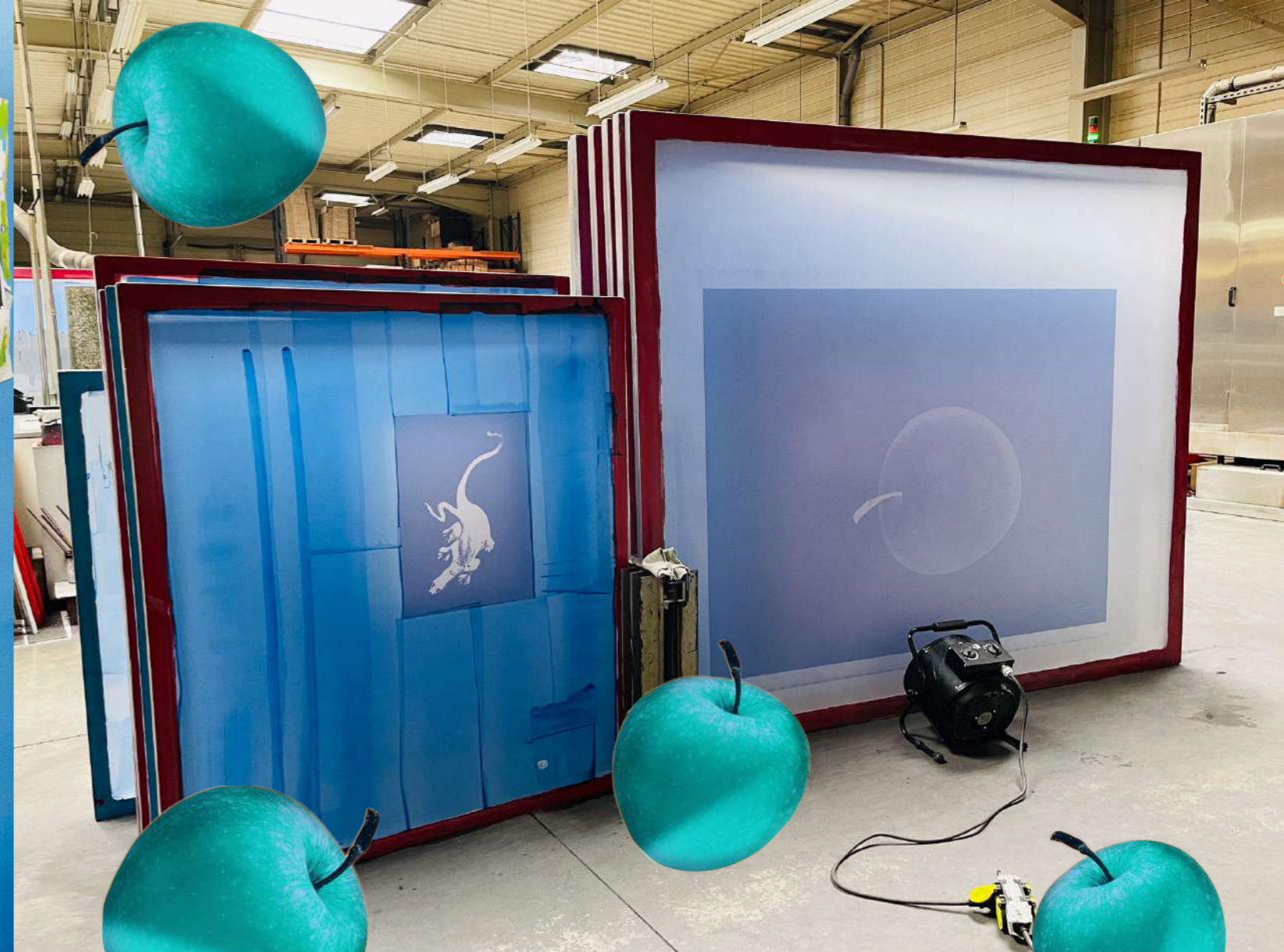
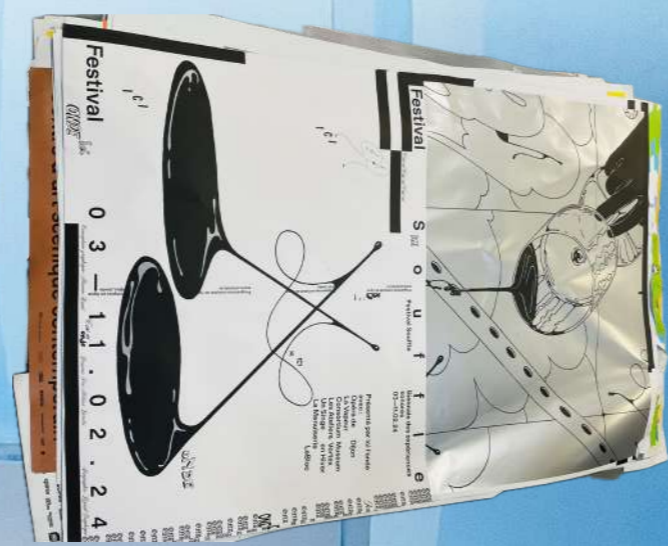
















807,7  
910  
659  
112  
366  
1710  
1235  
1700  
1000  
300  
118  
110 -> 13 -> 100  
590  
1438  
1048





Plumette  
100% Laine Fine et douce  
de Chèvres du Maroc  
30% Polymide  
3,50€/10gr  
La Bergamote

Kid mohair  
90% Super Kid mohair  
10% Polymide  
2,30€/10gr  
La Bergamote



Entre

pages

les

Fanette  
Mellier  
&



festivals  
for  
contemporary  
music

2024  
FEVRIER

Lady  
THEATER BASEL  
CHAUSPIEL  
B 17. DEZEMBER  
INSZENIERUNG:  
ANTU RO  
NINES  
14. AB  
14. AB  
14. AB  
18:30 / 21:00 UHR

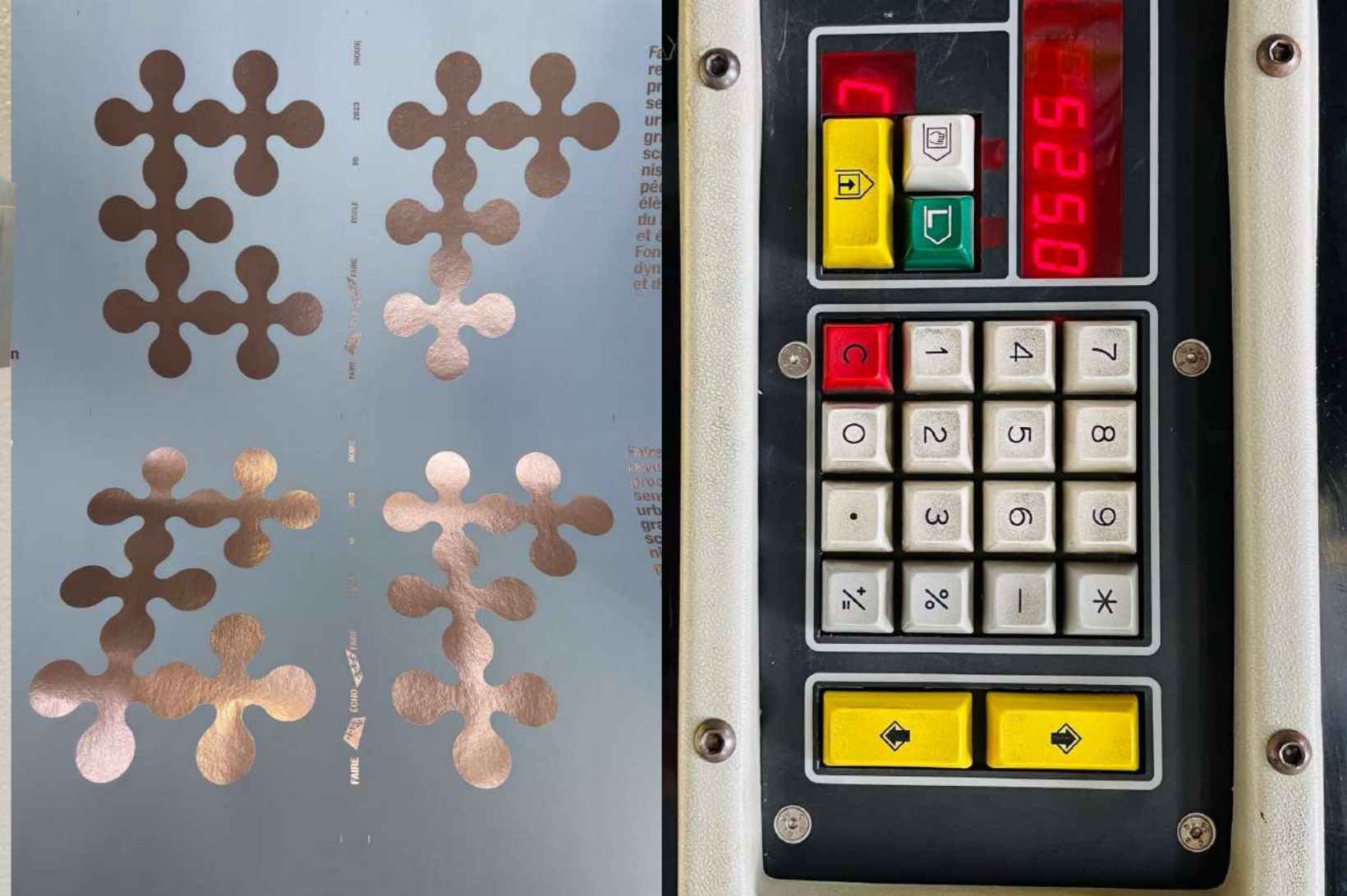
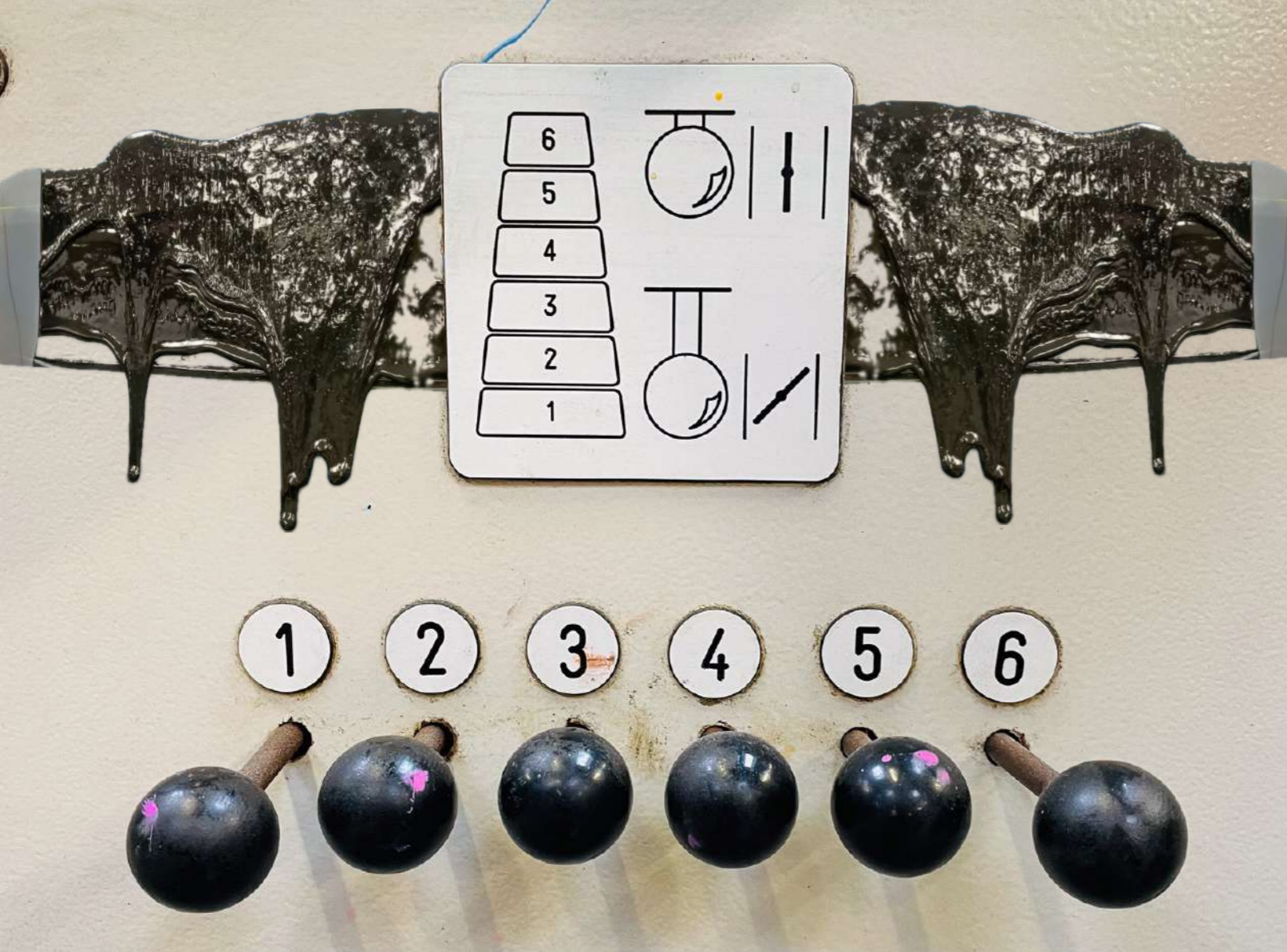










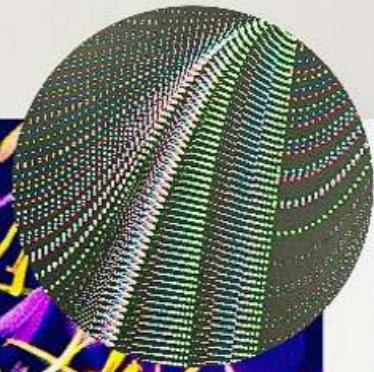








9610 - AFK - AMSTERDAM - TH - ABCDEFGHIJK MNO PQRSTU VWX Z



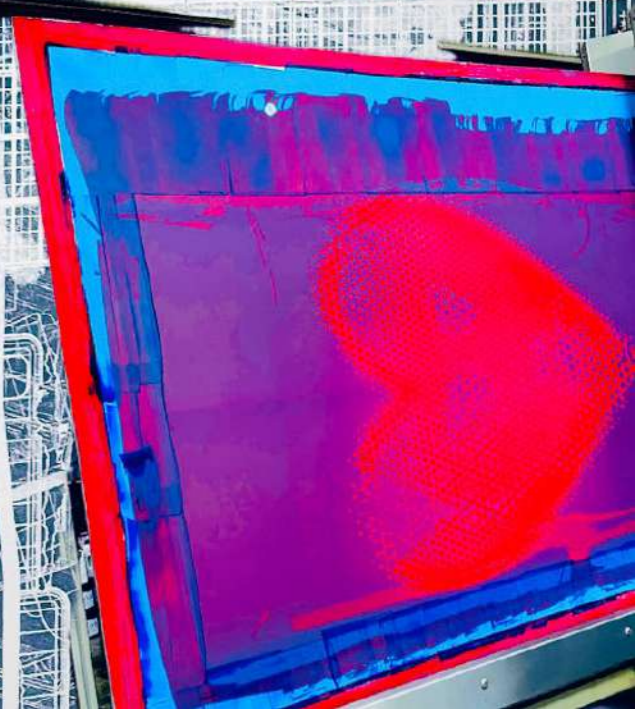
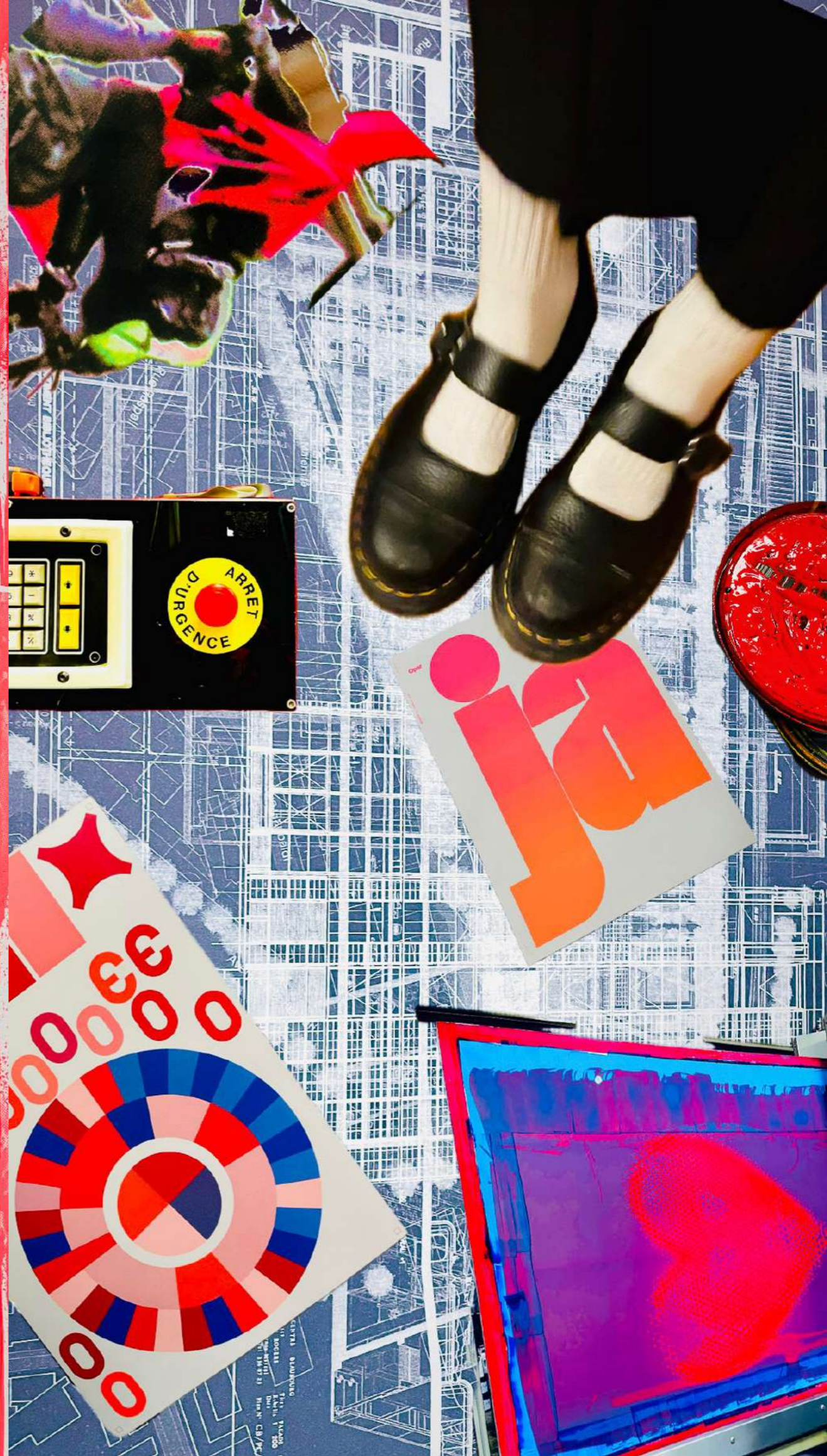
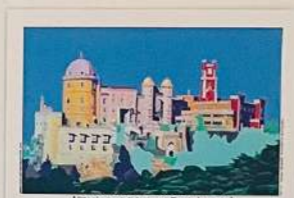
**SOLSTICES JUN 2022 A SIMONE ET EN**  
concerts, artisanat & design durable, ateliers, cueillette, I  
EN PARTENARIAT AVEC LE PARC NATIONAL DE FORÊTS, IN VIVO ET LA COMPAGNIE DU GRAIN DE SEL. SIMONE EST CONVENTIONNÉE AVEC L'ÉTAT (FABRIQUE DE TERRITOIRES).  
LA DRAC GRAND EST (ARF), LA RÉGION GRAND EST, LE CONSEIL DÉPARTEMENTAL ET LA CAF DE HAUTE-MARNE. AVEC LE SOUTIEN DE LA CDR ET DE FRANCE ACTIVE CA. [WWW.SIMON](http://WWW.SIMON)







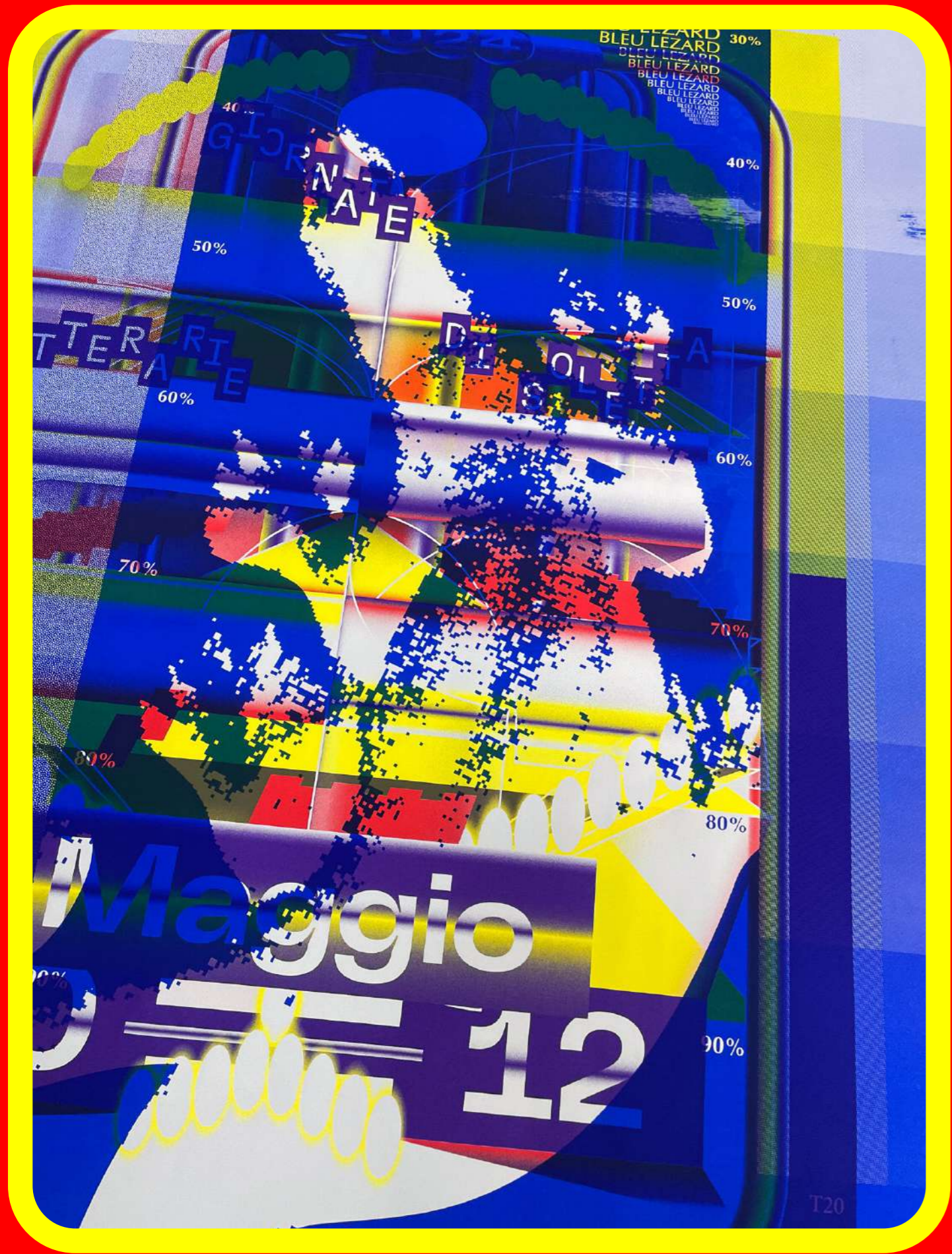




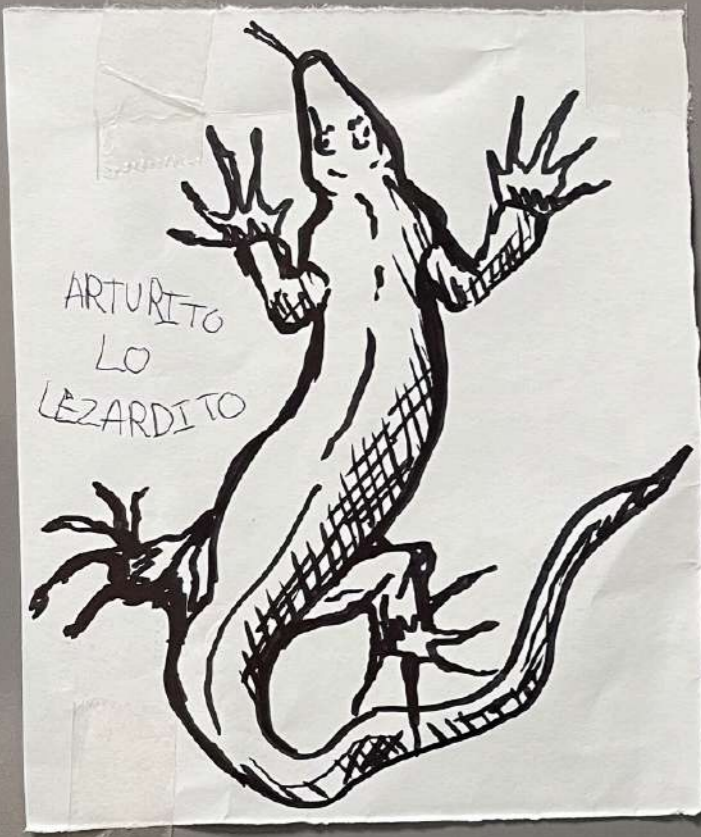




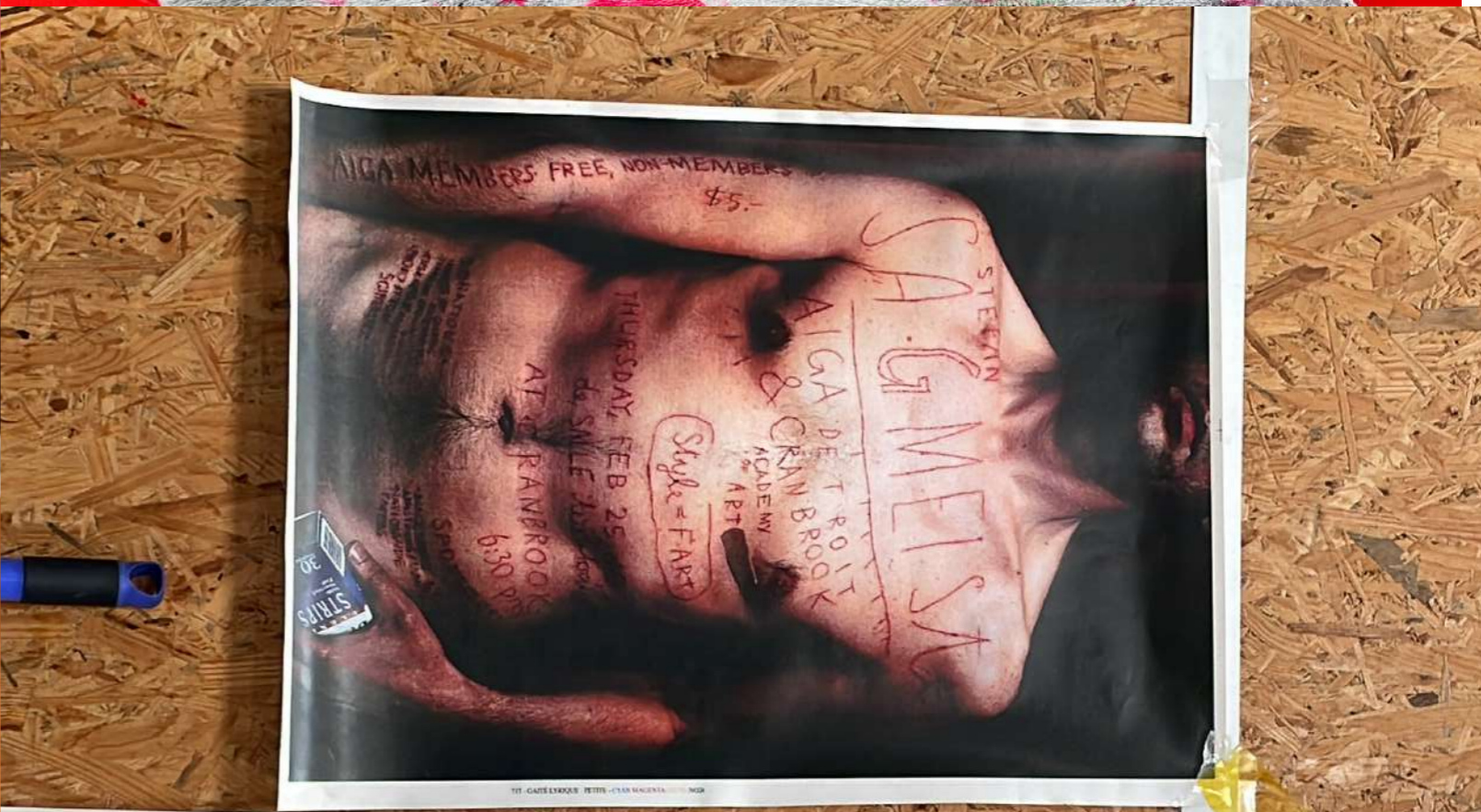








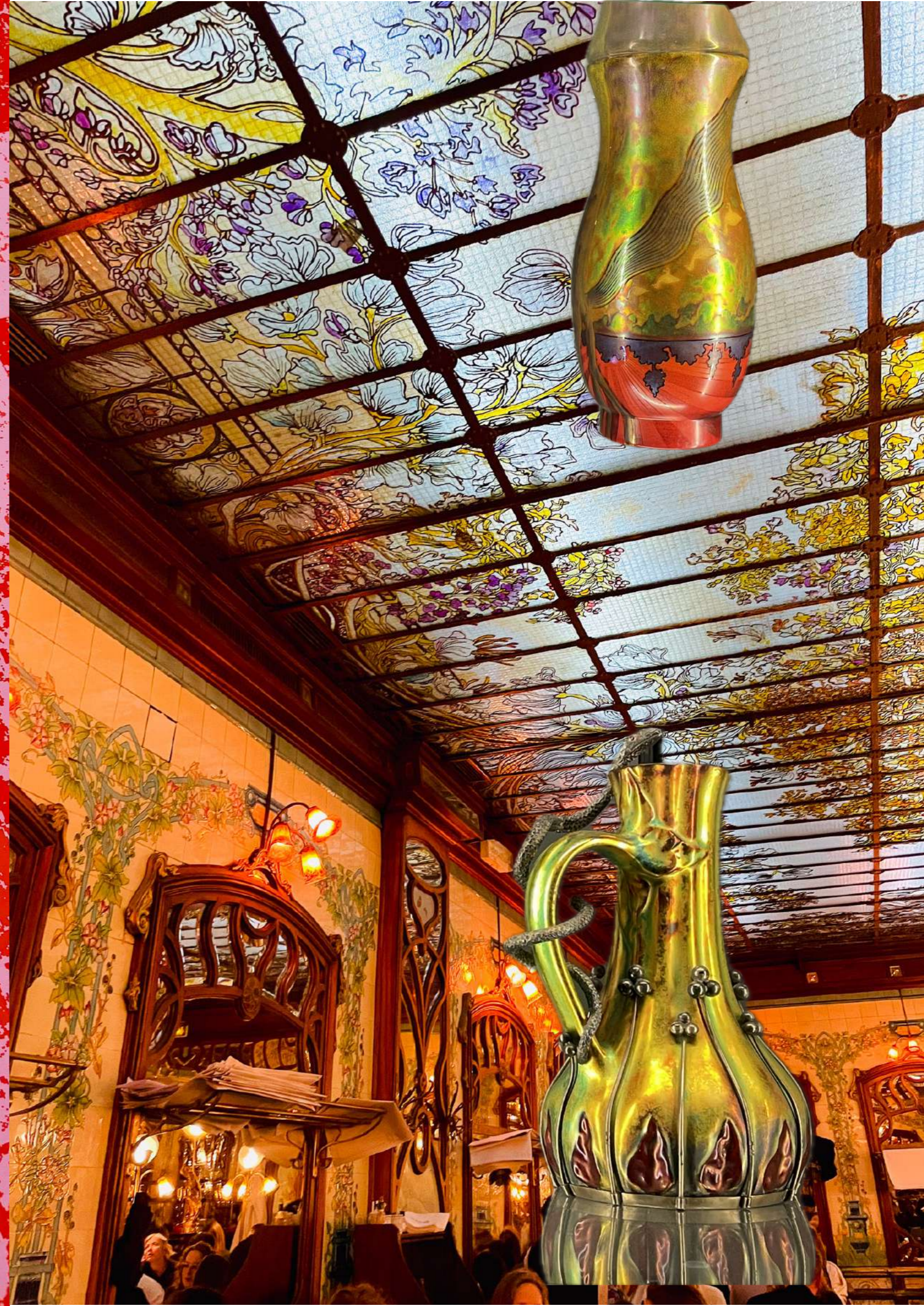
**Natgraph**  
NATGRAPH LTD-NOTTINGHAM-ENGLAND  
Dabel Avenue,  
Blenheim,  
Industrial Estate,  
Nottingham NG6 8WA.  
Tel:(0115) 9795600  
Fax:(0115) 9795700  
Machine Type FSUV 1L  
Serial No 382-06-1  
Voltage 400V  
Current 35A  
Year of Manufacture 2006 CE















# THEATER FÜR ALLE

# BASEL

23  
24

The collage features a woman in a black jacket and blue jeans taking a selfie in a room decorated with colorful circular objects and a calligraphy scroll. To the right is a large image of the Eiffel Tower against a rainbow background.



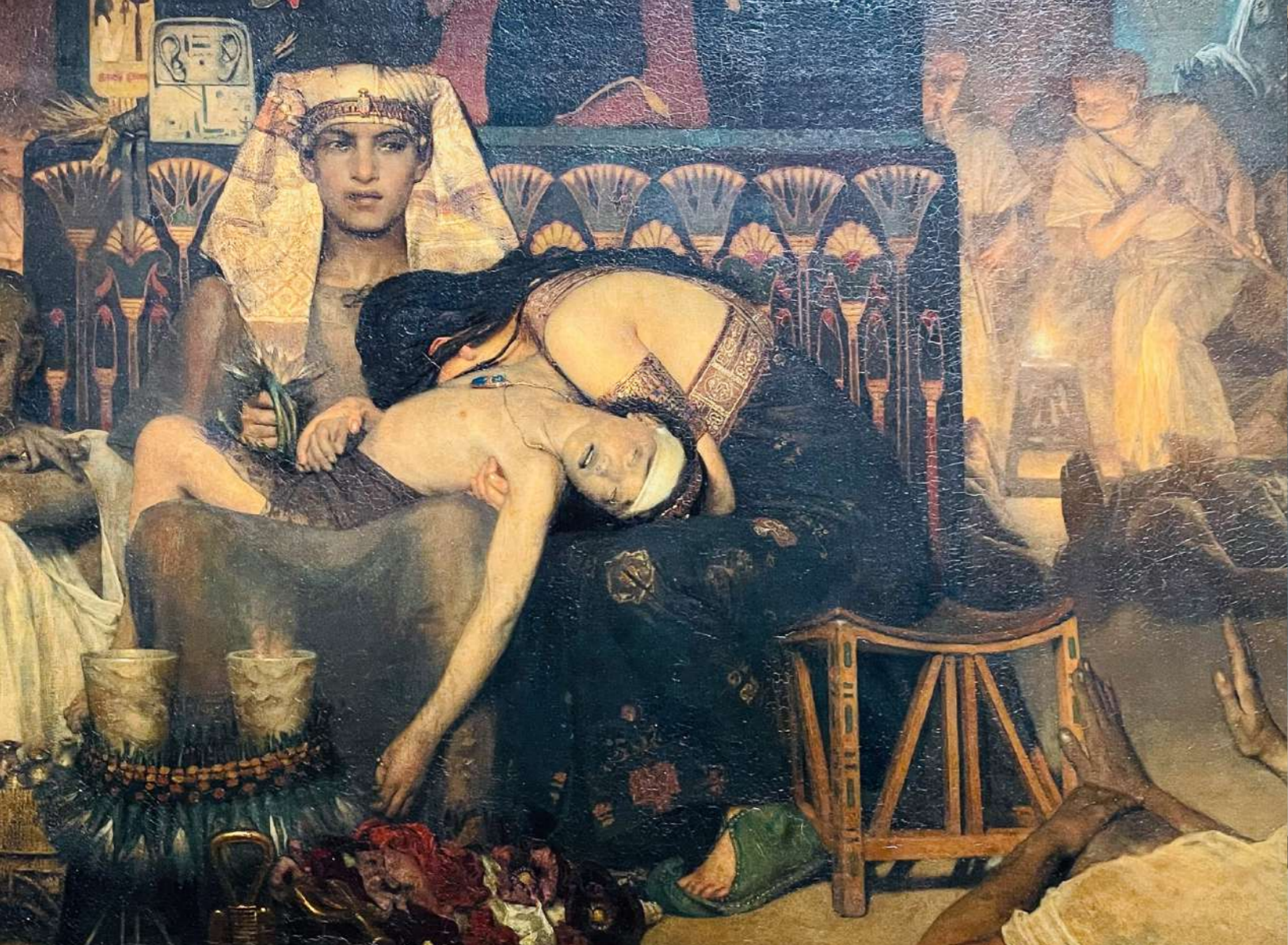




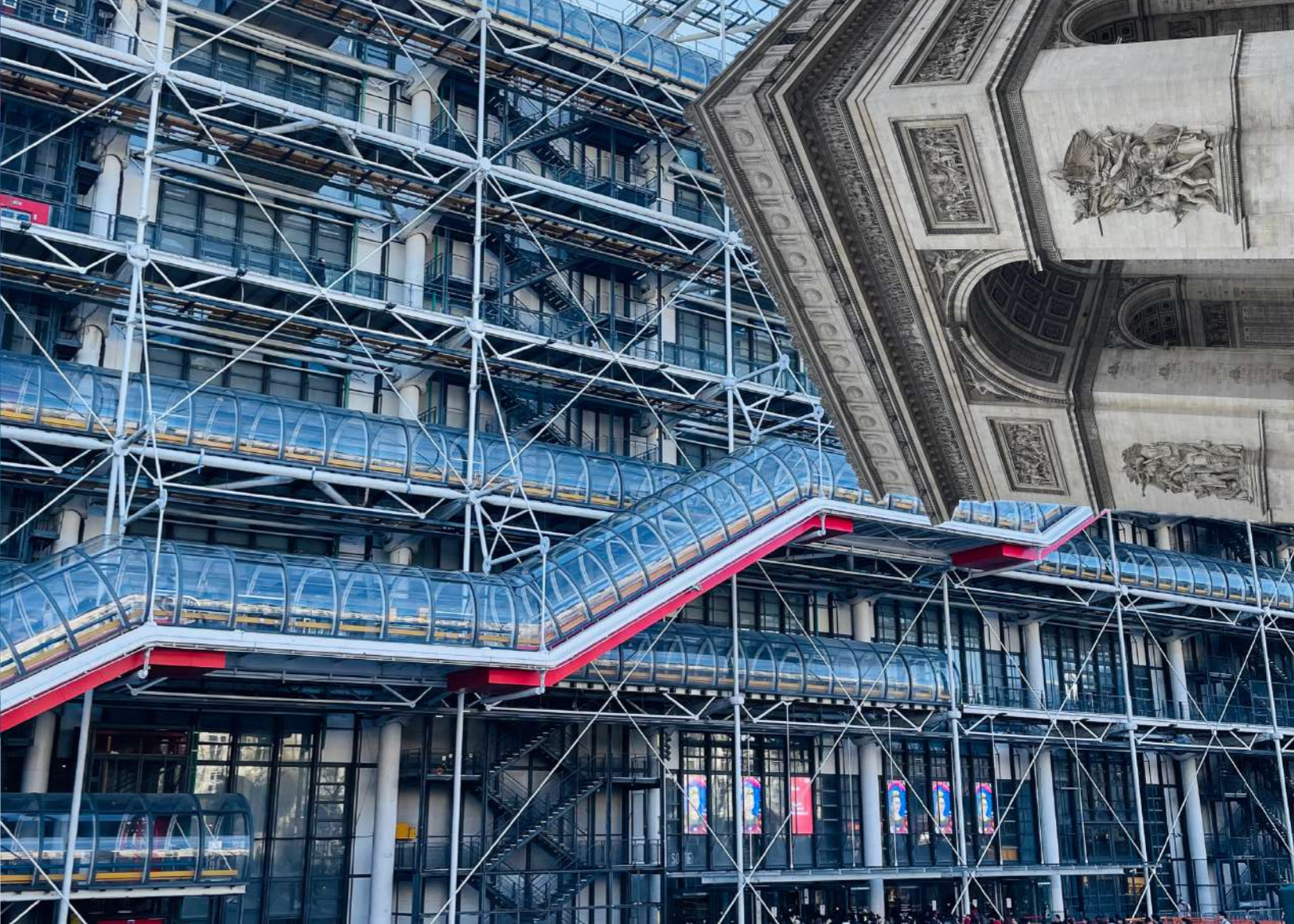












**image son**

Centre de création industrielle  
 sélection  
 film, animation, photo, cinéma, son, télévision, vidéo  
 entrée gratuite

Pavillon de Marsan  
 107 rue de Rivoli, Paris  
 18 février - 17 avril 72

**nouveaux espaces**

Centre de création industrielle  
 Espace Océan  
 25 sept - 2 novembre  
 entrée gratuite

Pavillon de Marsan  
 Palais du Louvre  
 107 rue de Rivoli, Paris

**le vêtement**

Centre de création industrielle  
 vêtement et fonction, travail, protection, sport, vie quotidienne  
 entrée gratuite

Pavillon de Marsan  
 107 rue de Rivoli, Paris  
 22 oct. 71 - 3 janv. 72

**Paris construit**

Centre de création industrielle  
 présenté par  
 Daniel Scherf  
 10 juin - 30 août

Halles de Beillard  
 Pavillon 10 Paris  
 Rez-de-chaussée

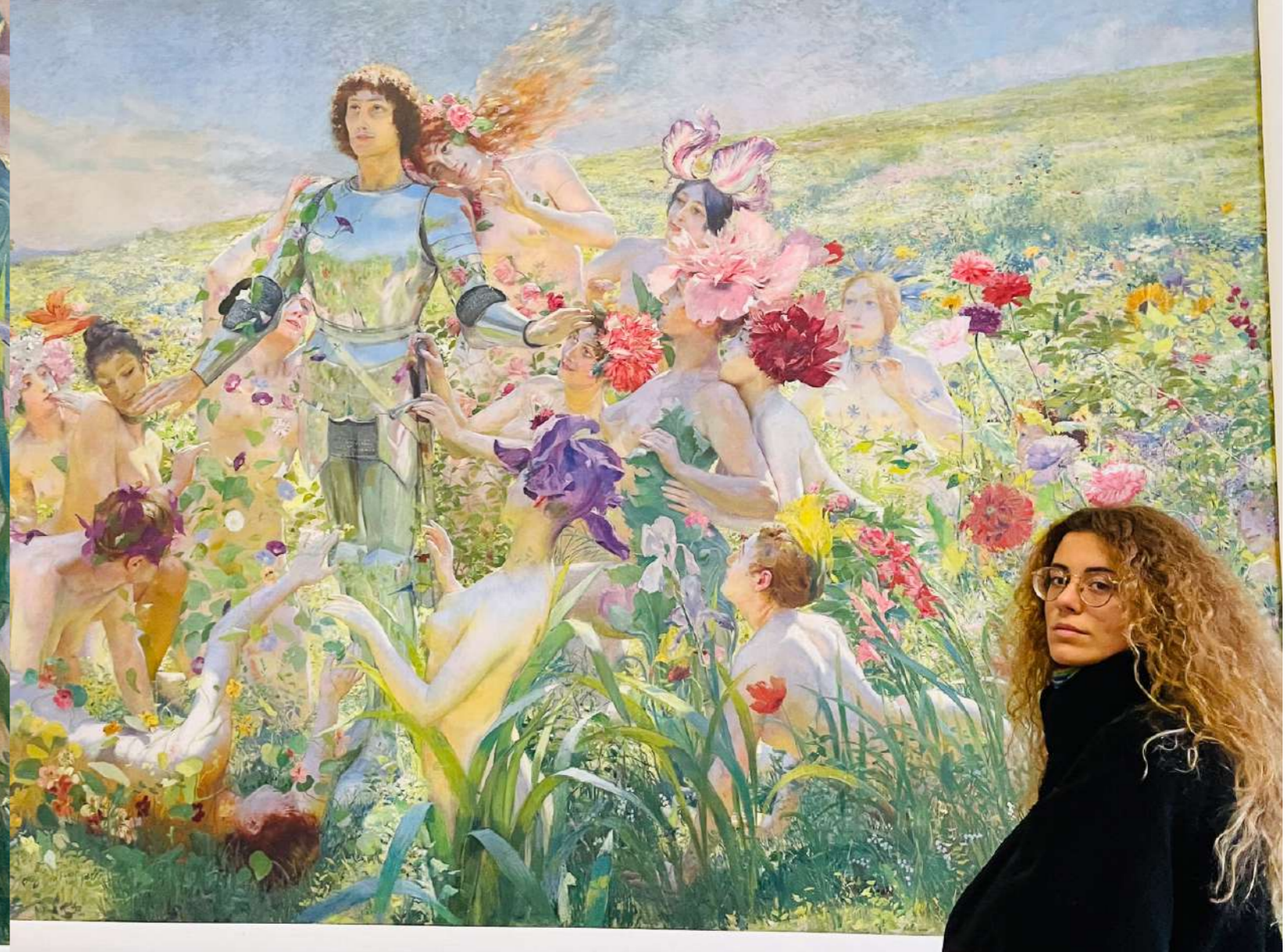
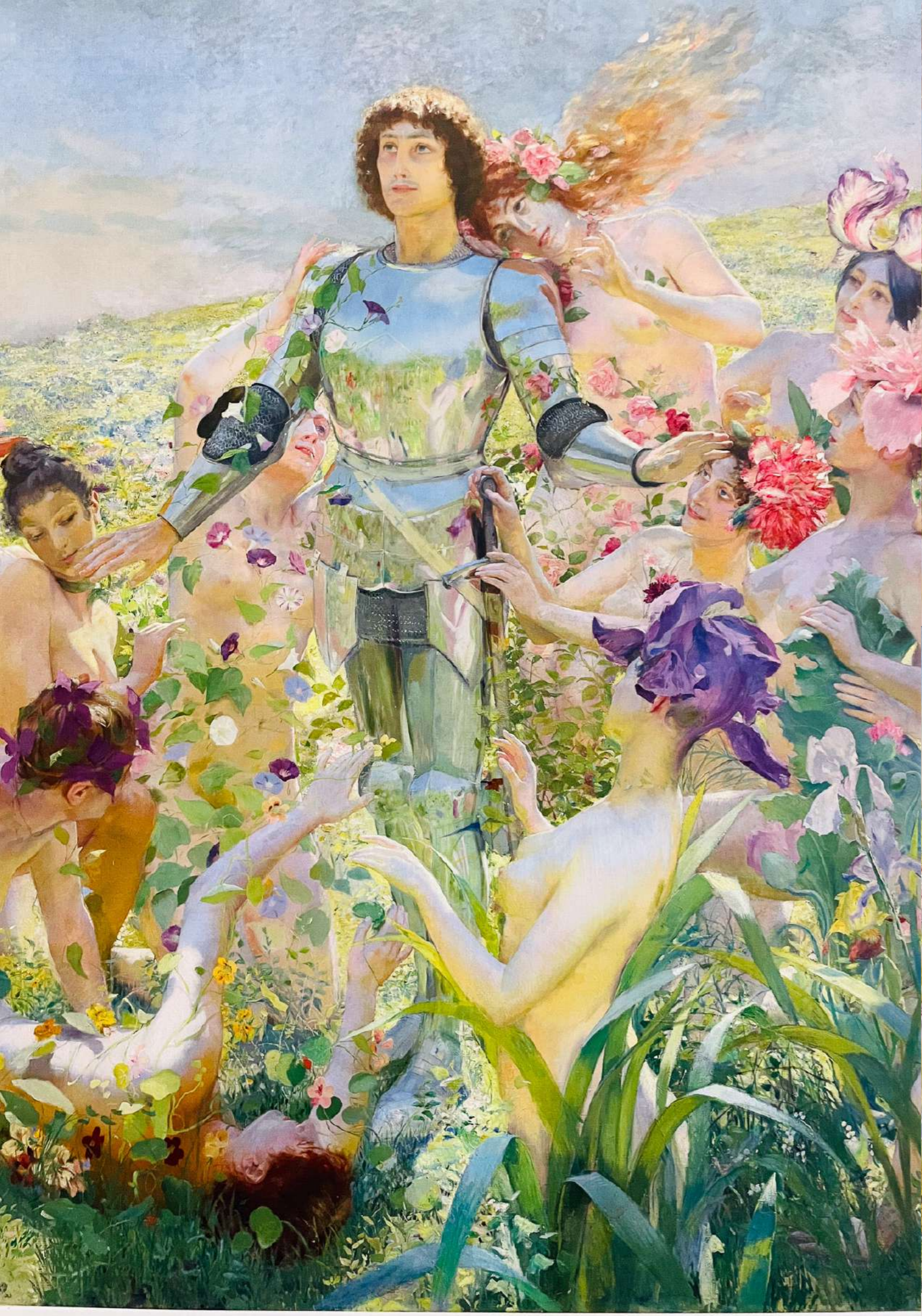
**le design**

Centre de création industrielle  
 Joe Colombo  
 Entre Es. Lames  
 Werner Pantin  
 Roger Tallon

Pavillon de Marsan  
 Palais du Louvre  
 107 rue de Rivoli, Paris  
 24 oct - 31 dec 69  
 Entrée gratuite



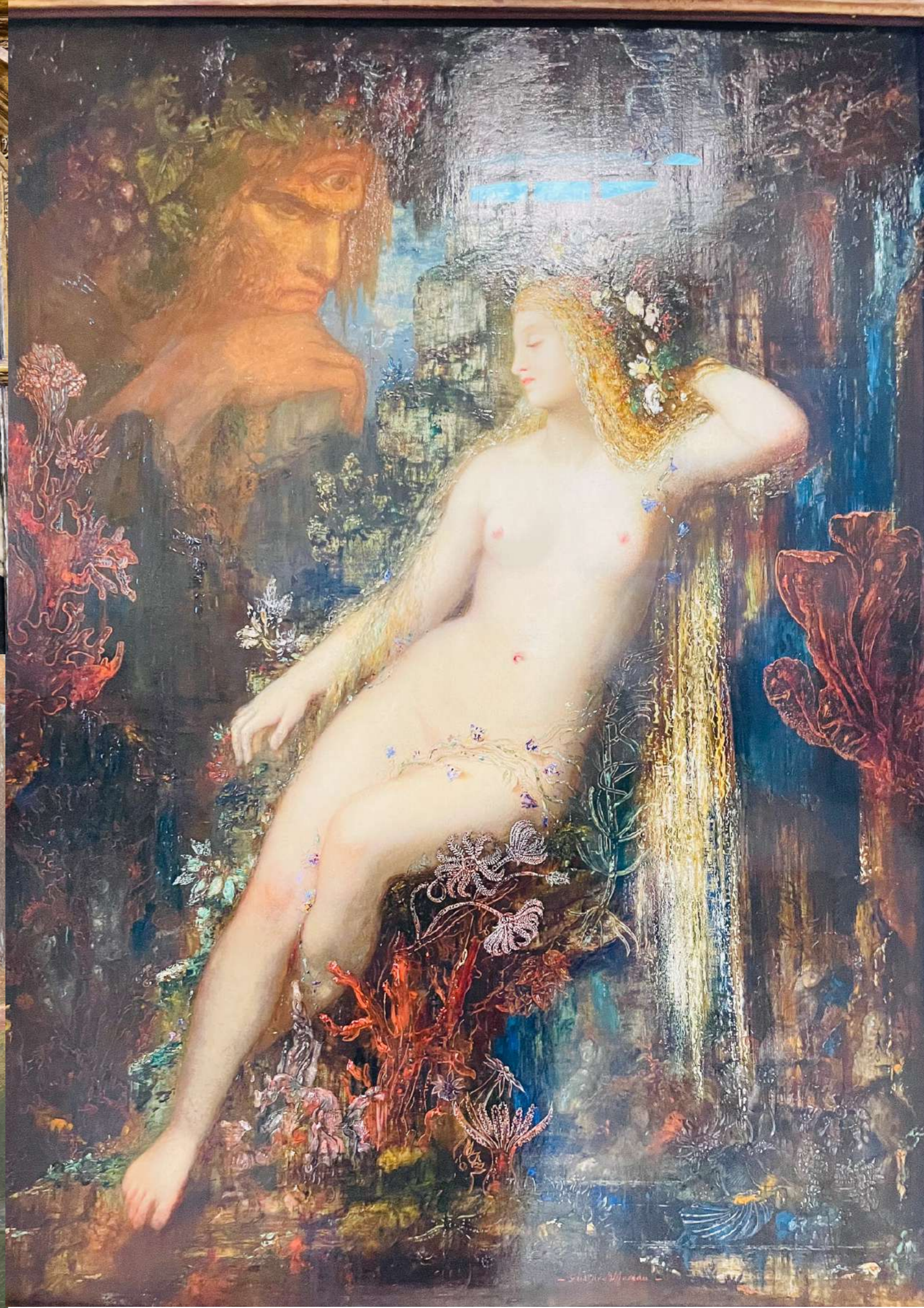








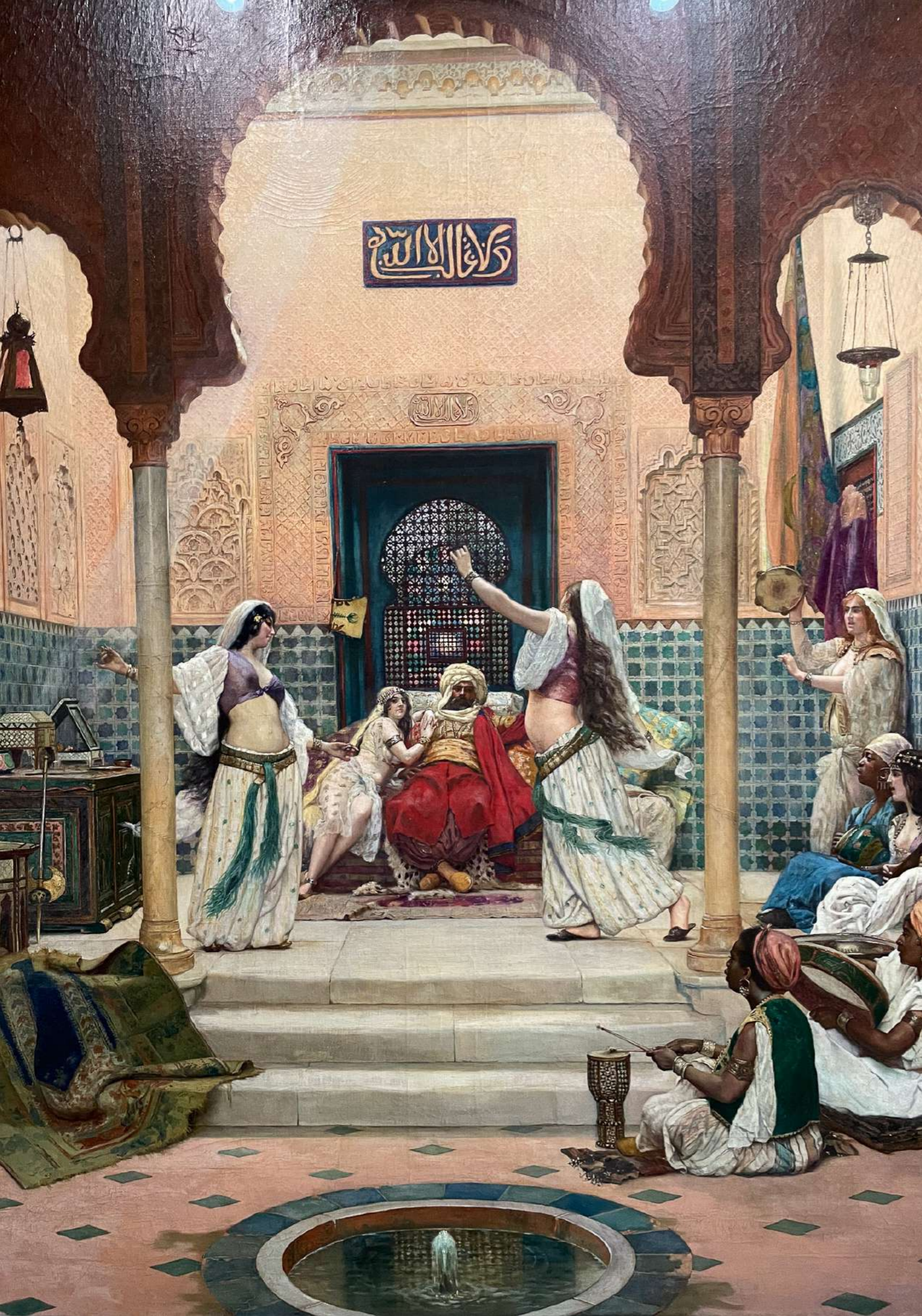




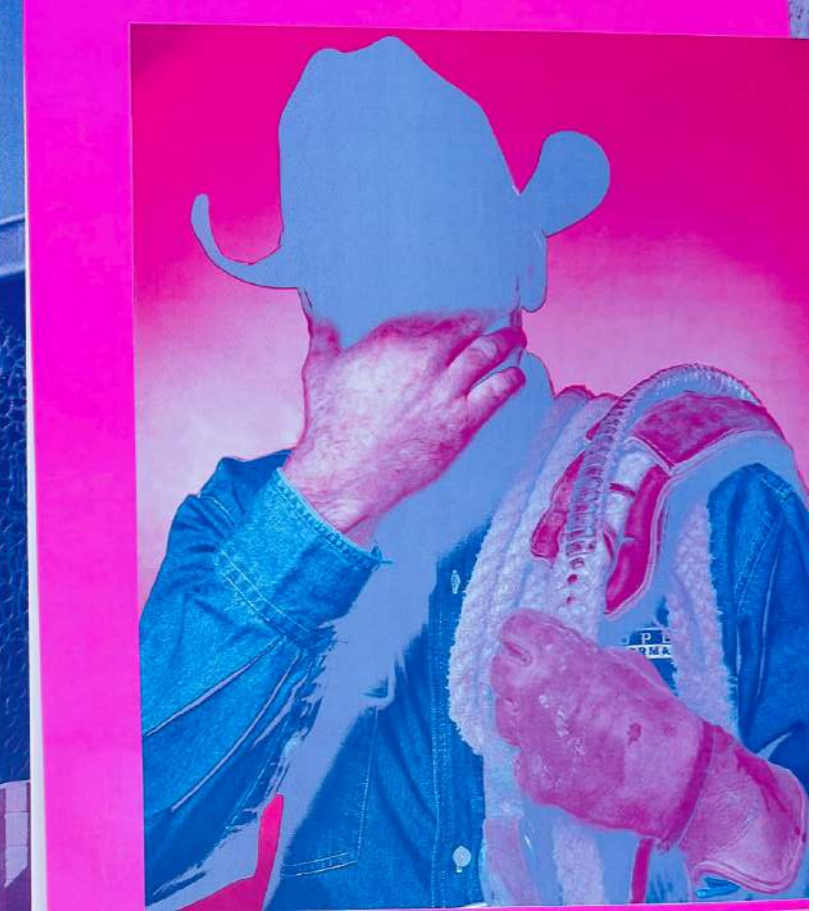
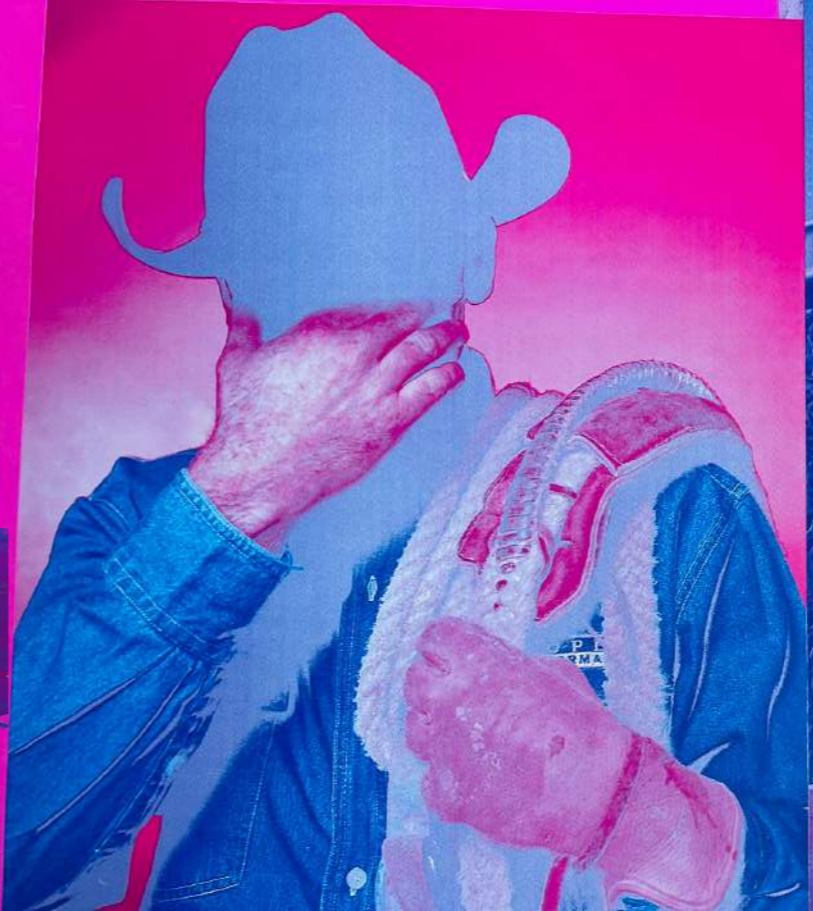












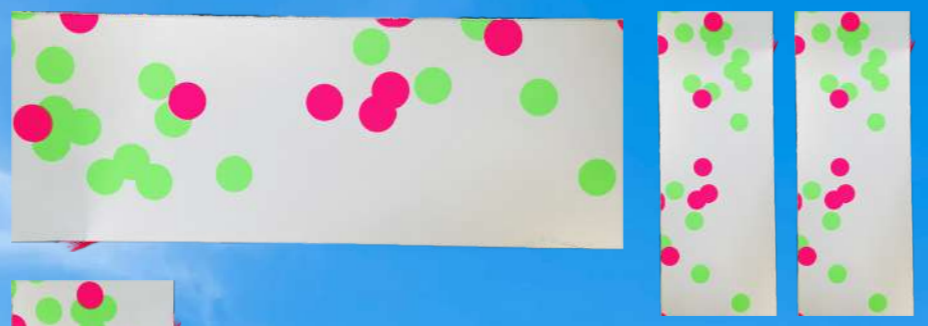
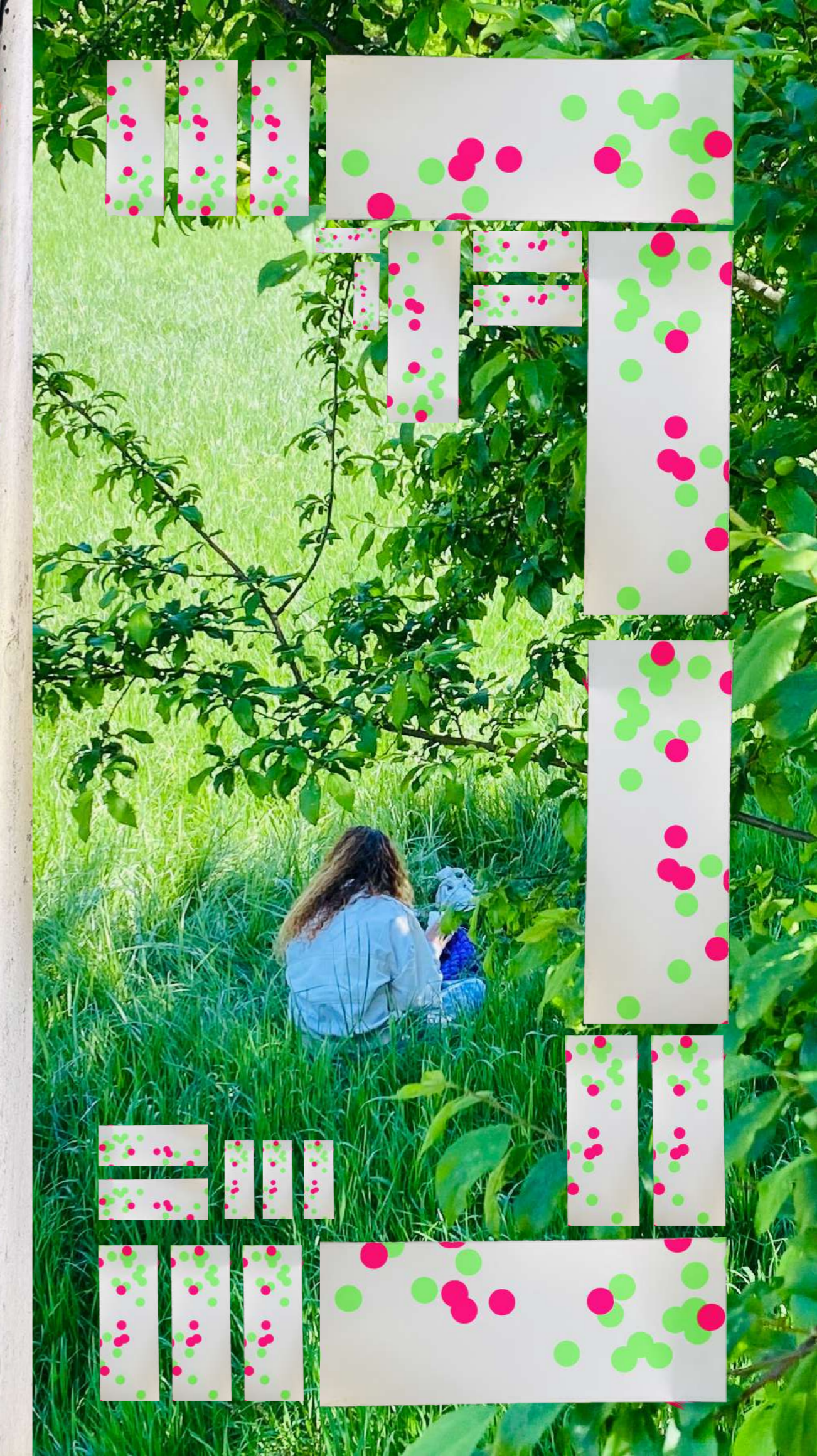
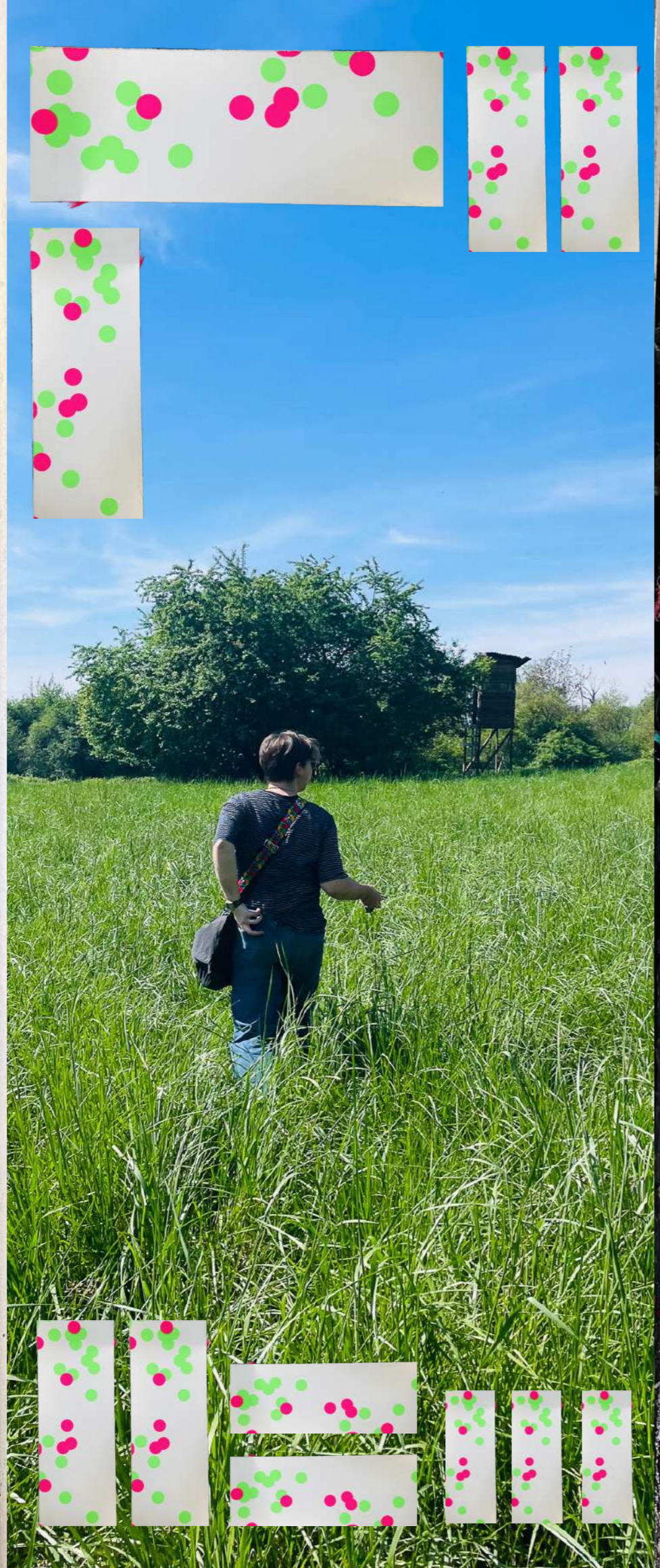




**ROUGE VERT**





















**Je suis quoi moi ?  
Je suis transparent<sup>a</sup> ?**

transparente  
transparent<sub>t</sub>  
transparent<sub>e</sub>  
*transparente*  
transparent<sub>e</sub>  
transparent<sub>a</sub>  
transparent<sub>e</sub>  
transparent<sup>a</sup>  
transparent<sub>e</sub>  
**transparent<sub>t</sub>**  
transparent<sub>o</sub>  
transparent<sub>e</sub>  
transparent<sub>e</sub>  
transparent<sub>e</sub>  
transparent<sub>t</sub>  
transparent<sub>e</sub>

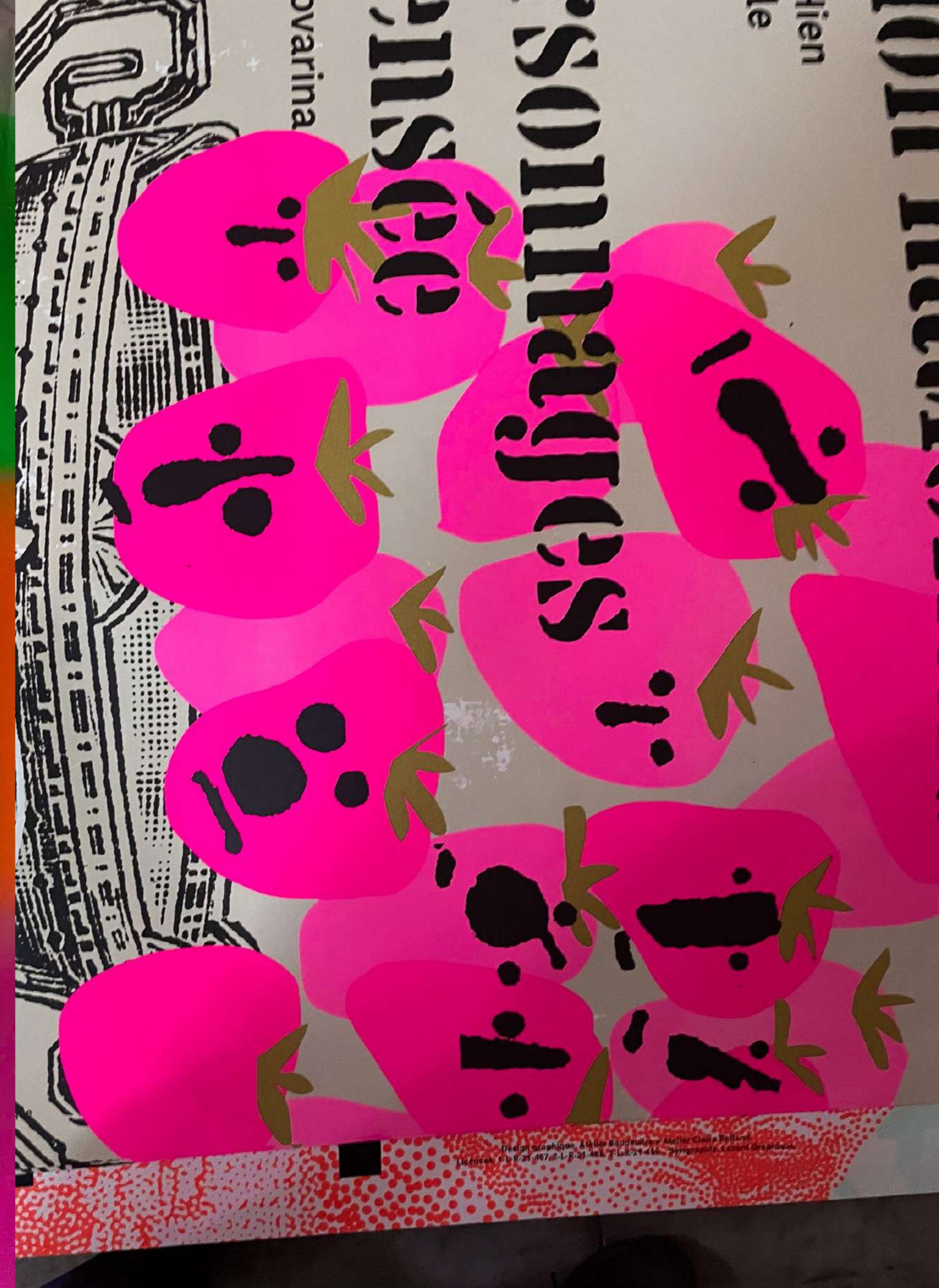
Extrait de *ACTICE*,  
écrit par Anne Enright  
et traduit par Mathilde Bach,  
publié chez Actes Sud en 2020.

Conception graphique :  
Eye Binary  
@ Le Garrec & Eugénie Bidaut

Eye Binary est une collective bipo-francophone  
d'immersion pédagogique, un atelier  
et typographique sensible, un réseau, une alliance.  
Elle a pour projet d'explorer de nouvelles  
formes et géométries adaptées à la langue  
française avec la création de glyphes inédits,  
des modèles, des outils de travail ou de symbolique  
pour les designers, artistes d'expérimentation et  
autres de la langue et l'écriture inclusive, notamment.

Graphiques utilisés :

- Proff par Marika Nitz
- Ductus Calligraphic par Anika Dumont
- BBB BMM Lunch par Ana + Coco Carrière
- par Bye Bye Bienen
- du BMM Lunch par Alice Garmy
- de Fanny Hennen
- à partir du LucC333 par Sébastien Vassel
- BBB DM Sans par Coco Carrière
- par Camille Cocquard
- Lucienne DUBAU
- à partir de NUBOU DM Sans par Colophon Foundry
- à partir de Proff
- BBB Zimbrice par Coco Carrière
- par Camille Cocquard
- à partir de Proff de l'Atelier de Ana Sarlat
- BBB Populair par Coco Carrière
- par Eugénie Bidaut
- à partir de Proff de l'Atelier de Ana Sarlat



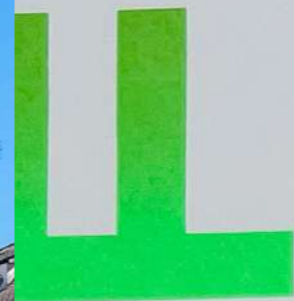
Design graphique : Anika Dumont, Alice Garmy, Camille Cocquard  
Illustration : Ana Sarlat, Eugénie Bidaut







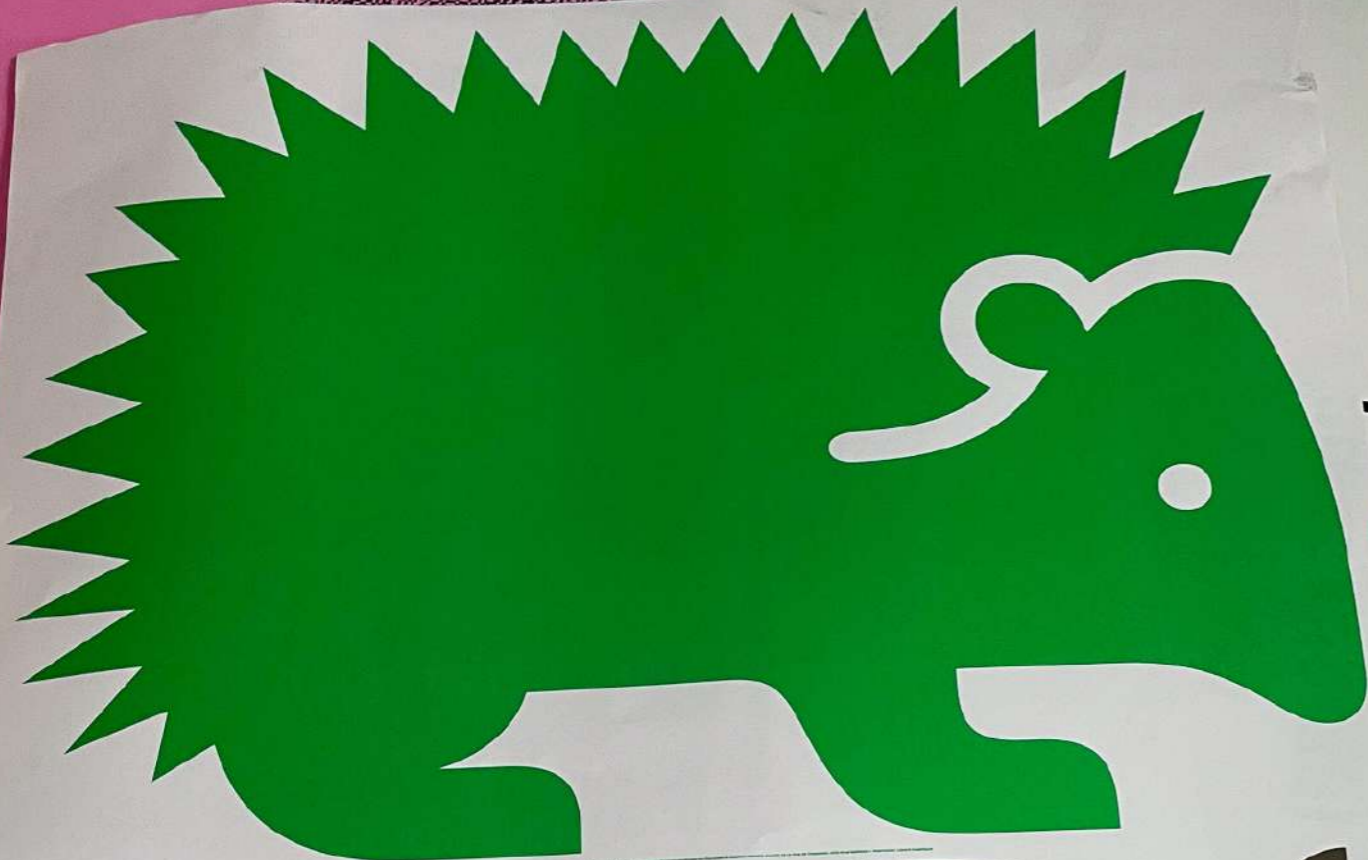
MA ROUTINE BEAUTÉ MANGER LES RICHES  
MA ROUTINE BEAUTÉ MANGER LES RICHES  
MA ROUTINE BEAUTÉ MANGER LES RICHES



12115 - CLAUDIA BASEL - TH - DÉGRADÉ - FLUO 809 - FLUO 806 -







Oct 2023  
Besançon  
festivalpote.com



S  
A  
I  
S  
O  
N  
2  
0  
2  
4  
2  
0  
2  
5

DE COMÉDIE  
CENTRE DRAMATIQUE NATIONAL  
GRAND EST ALSACE  
COLMAR




PREFET DE LA REGION GRAND EST







**SAMEDI 4 MAI**



**SEUL AMOUR**

**STONY STONE** LIVE

SETS  
**ANDREA LO**  
**ALLO JACOB**  
**SENORTA**  
**PUNCA**

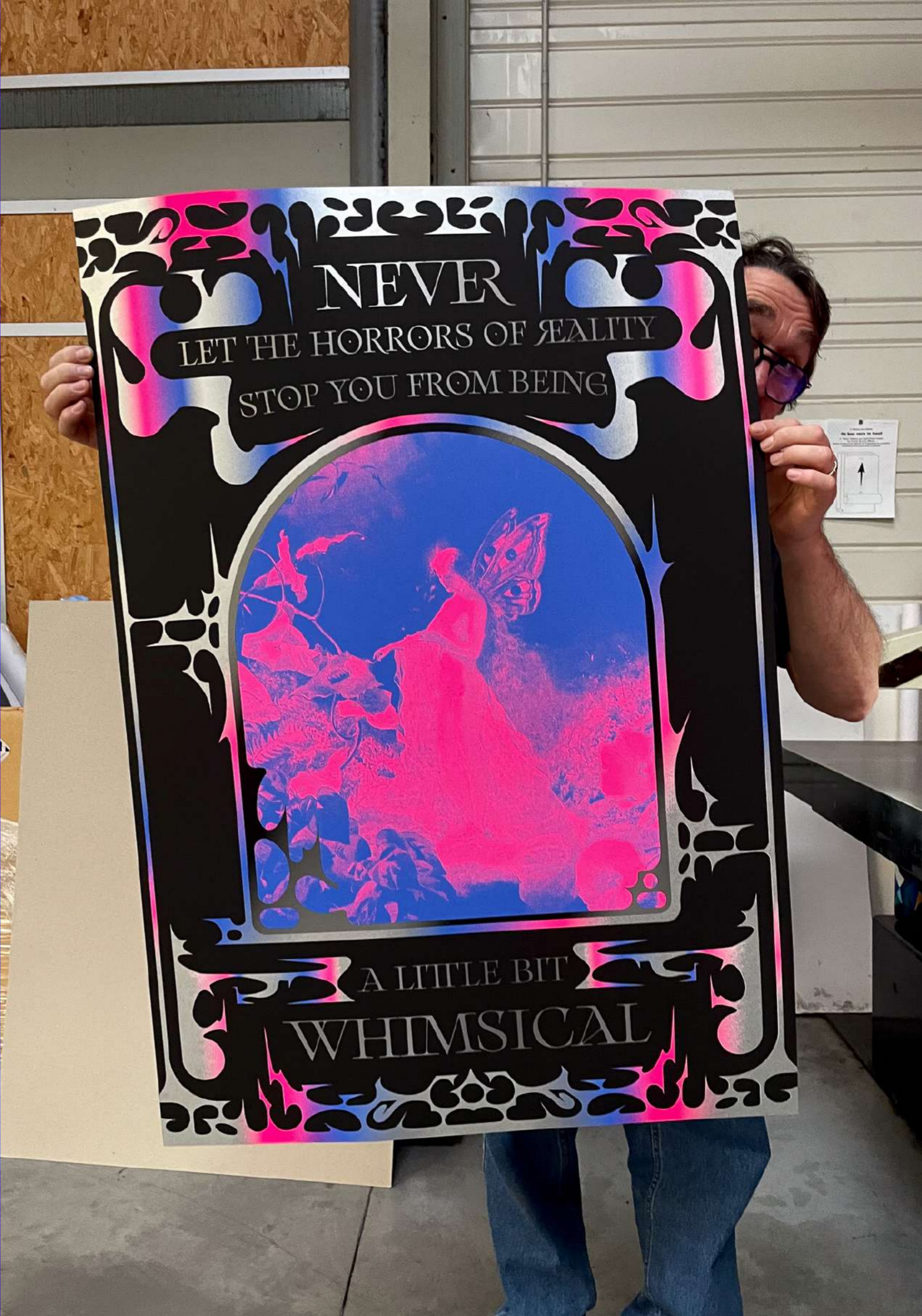
BILETTERIE SUR  
**@SEUL\_AMOUR**

**WAGON SOUK - STRASBOURG**

12116 - CLAUDIA BASEL - PETITE - DÉGRADÉ - FLUO 809 - FLUO 806 - BLEU 072 - NOIR MAT







NEVER

LET THE HORRORS OF REALITY  
STOP YOU FROM BEING



A LITTLE BIT  
WHIMSICAL





Big Thank You to Etic, Program Erasmus+,  
Denis, Julie, Zak, Eric, Sarah, Cyril,  
Jean-Claude, Johannes, Santos,  
Sebastien, Aurelien et Bin